

Auto-évaluation du risque infectieux en EHPAD



L'expérience limousine



Création du manuel d'auto-évaluation du risque infectieux en EHPAD

- Dans l'esprit du manuel d'auto-évaluation du risque infectieux en établissement de santé CCLIN Sud-Ouest
- Evoquée dès le comité directeur (CD) du CCLIN Sud-Ouest le 8 février 2008
- Groupe de travail aquitain.
Animateur D. Zaro-Goni
- Participation de la Fédération Française des Associations de Médecins Coordonnateurs en EHPAD (FFAMCO Ehpap)
- Présentation lors du CD du 24 octobre 2008

Limousin, terrain expérimental

- Réunion le 17 novembre 2008, sur invitation par courrier – CCLIN Sud-Ouest
- Présentation du manuel et de ses outils annexes

Madame, Monsieur

La rencontre régionale de présentation de la campagne de **maîtrise du risque infectieux en EHPAD** s'est tenue le 17 novembre 2008, au centre hospitalier Esquirol à Limoges

Tous les outils nécessaires à ce travail régional sont désormais en ligne à l'adresse http://www.cclin-sudouest.com/pages/thema_ehpad.html sur le site du CCLIN Sud-Ouest.

Ainsi vous pouvez télécharger :

- Le manuel " Evaluation de la maîtrise du risque infectieux en EHPAD ", version 1
- Le guide d'utilisation de l'outil informatique
- L'outil de saisie informatique

Conformément à l'annonce faite, nous vous proposons aujourd'hui d'agrèger vos données à la base régionale. Afin de vous permettre de nous transmettre le fichier produit par l'application informatique, nous vous transmettrons, suite au retour du bulletin de participation ci-joint, un **numéro d'anonymat**. Ce numéro devra **impérativement** être inséré dans la case « code établissement attribué par le CCLIN » de l'onglet « établissement » de l'application informatique.

La date limite de retour du fichier (environ 3 Mo) est fixée au 30 mai 2009 et devra s'effectuer soit par envoi d'un CD Rom à l'adresse mentionnée sur le bulletin joint à ce courrier ou par internet avec :

- envoi à l'adresse serge.marie-cclin@wanadoo.fr
- précision dans l'objet du message « campagne EHPAD – votre numéro d'anonymat ».

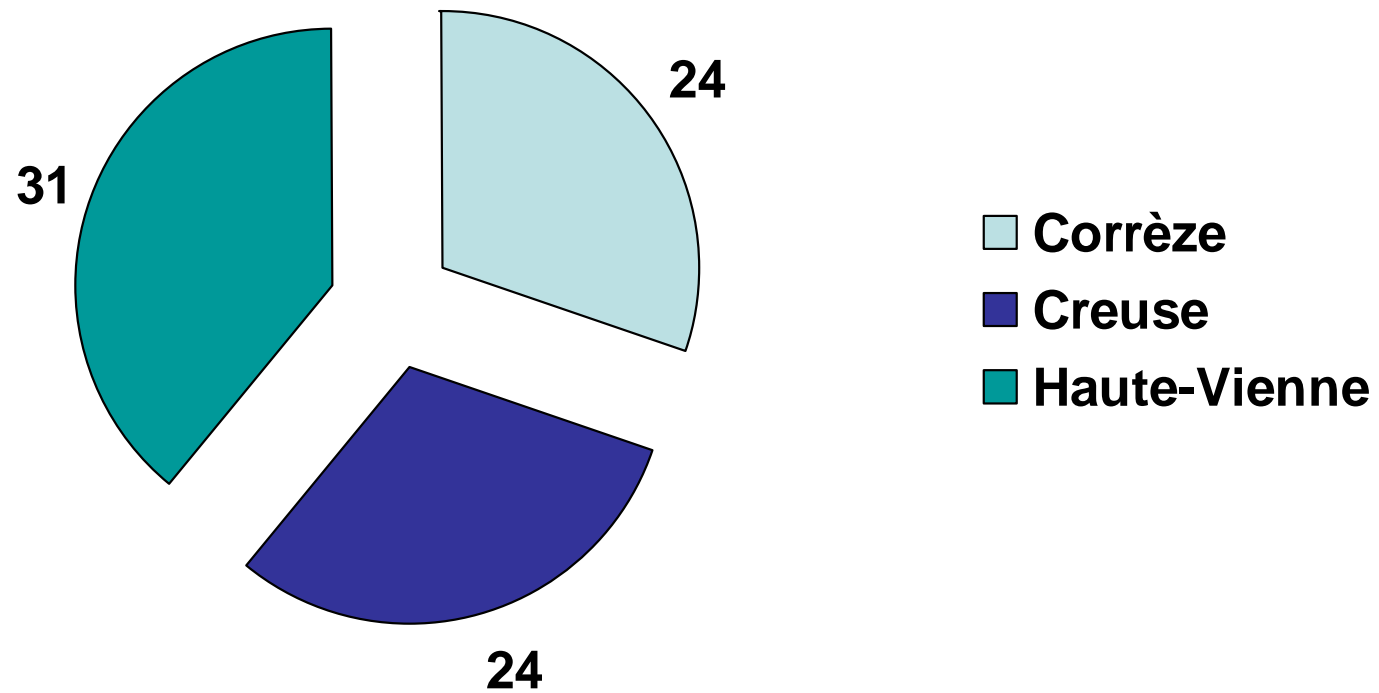
Restant à votre disposition pour tout renseignement complémentaire, nous vous prions de

Les 7 chapitres du manuel

Idem Outil GREPHH

- *Chapitre I* : Organisation des moyens de prévention dans l'établissement.
- *Chapitre II* : Gestion de l'environnement et des circuits
- *Chapitre III* : Gestion du matériel
- *Chapitre IV* : Gestion des soins
- *Chapitre V* : Les vaccinations contre les affections respiratoires
- *Chapitre VI* : Gestion des risques épidémiques
- *Chapitre VII* : La prévention des Accidents avec Exposition au Sang.

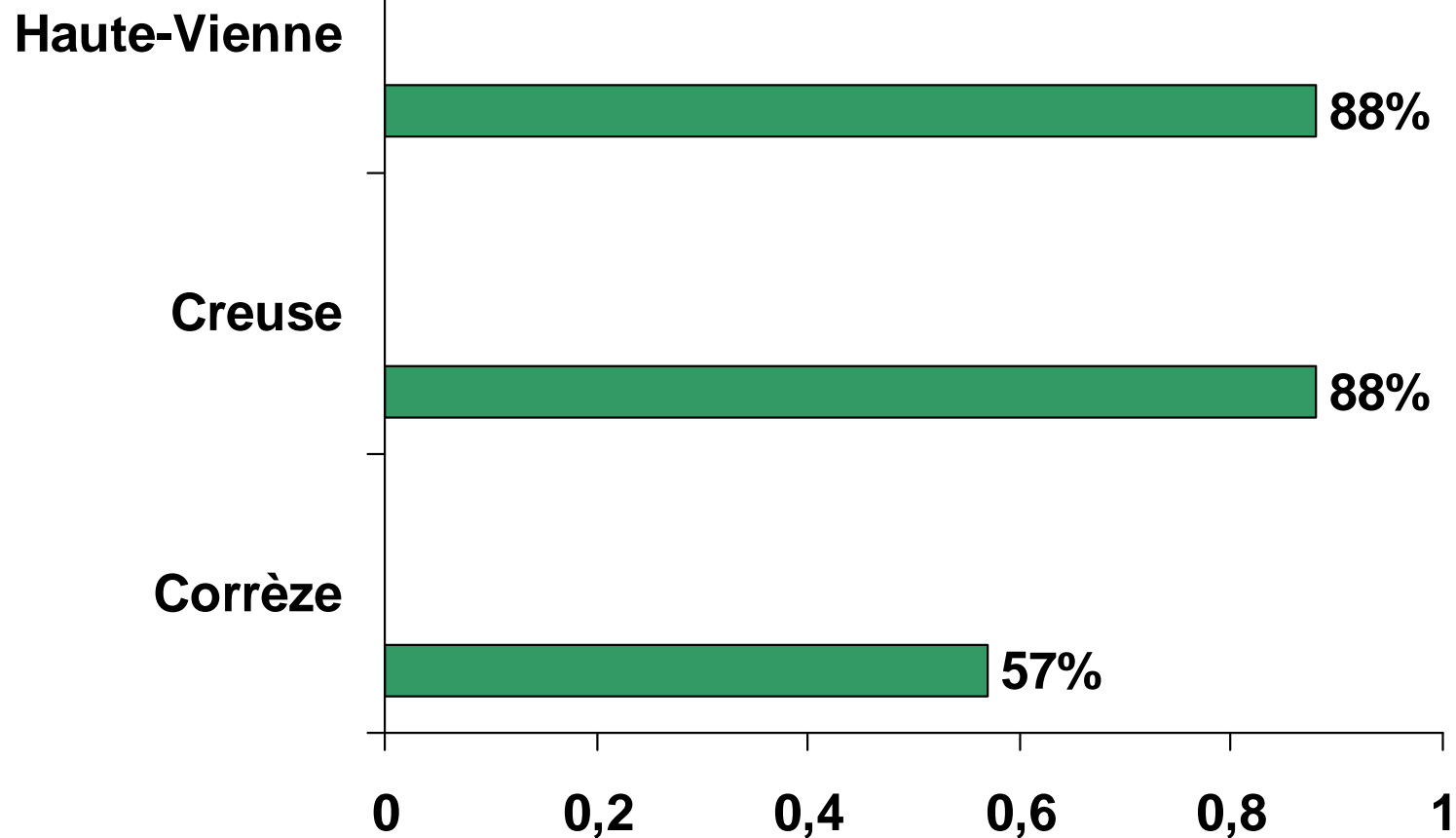
Nombre d'EHPAD participant à l'auto-évaluation en Limousin Cumul 2009-2010



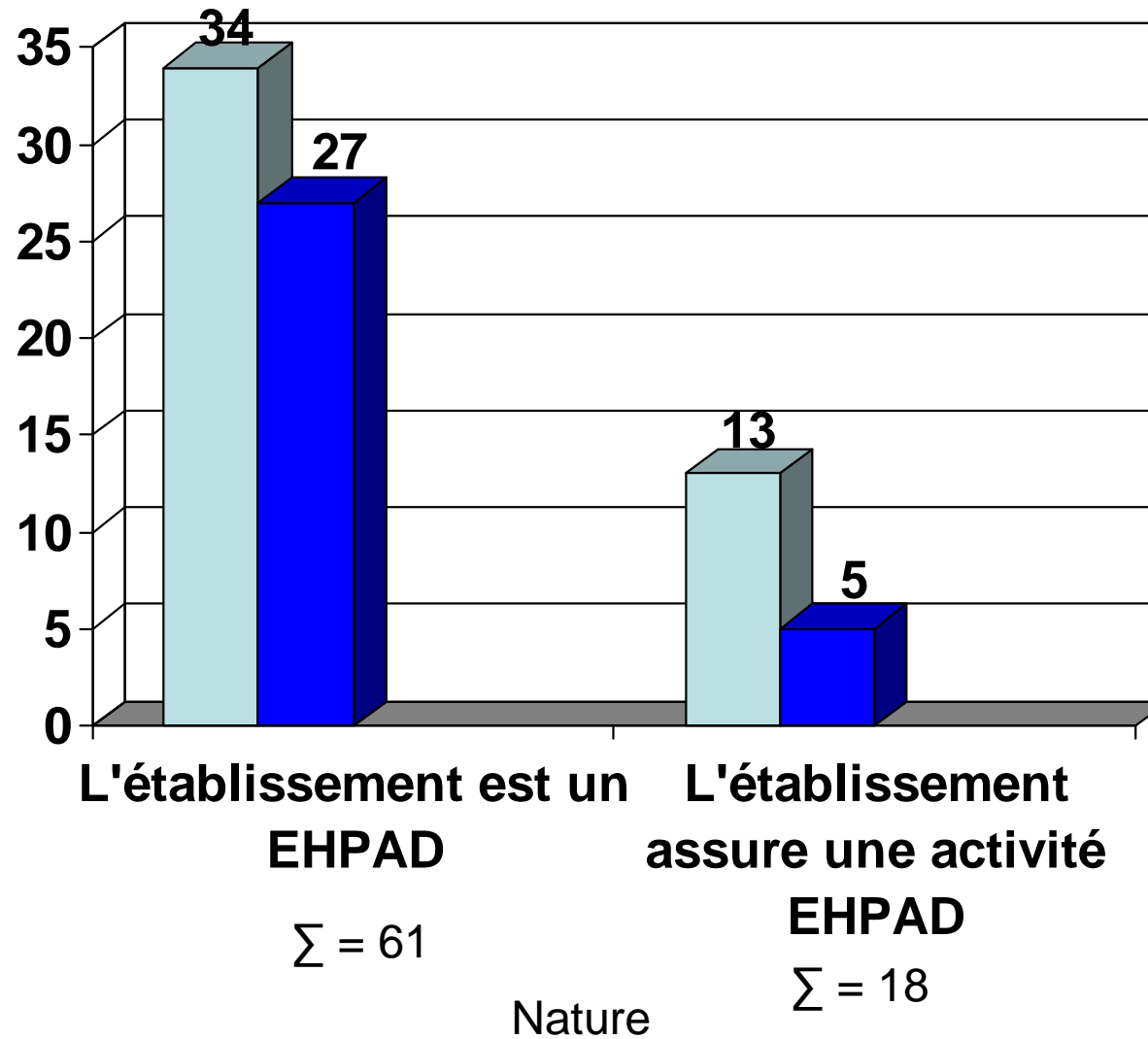
Σ participants = 79

Nombre total d'Ehpad en Limousin = 105

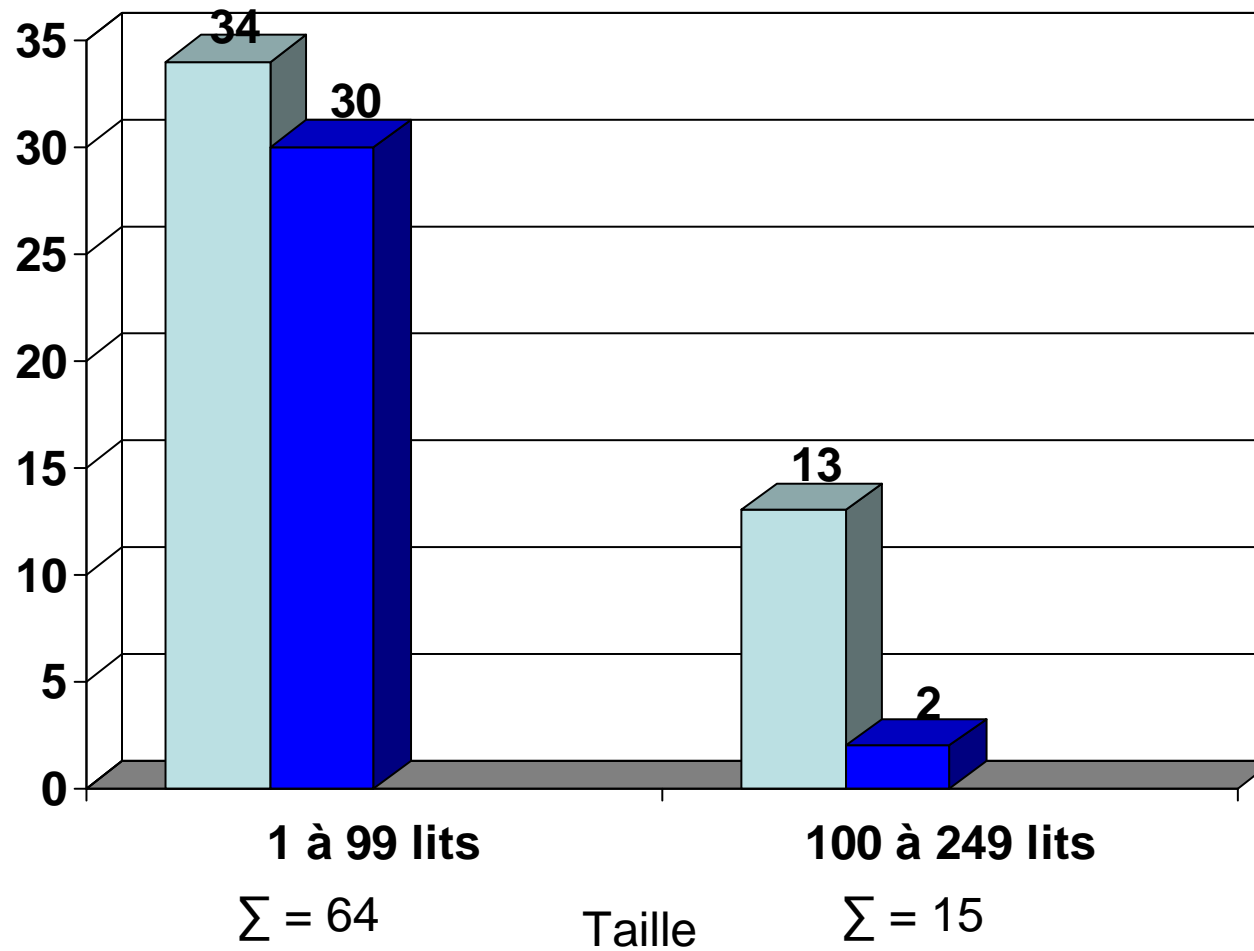
Proportion d'EHPAD participant à l'auto-évaluation par département Cumul 2009-2010



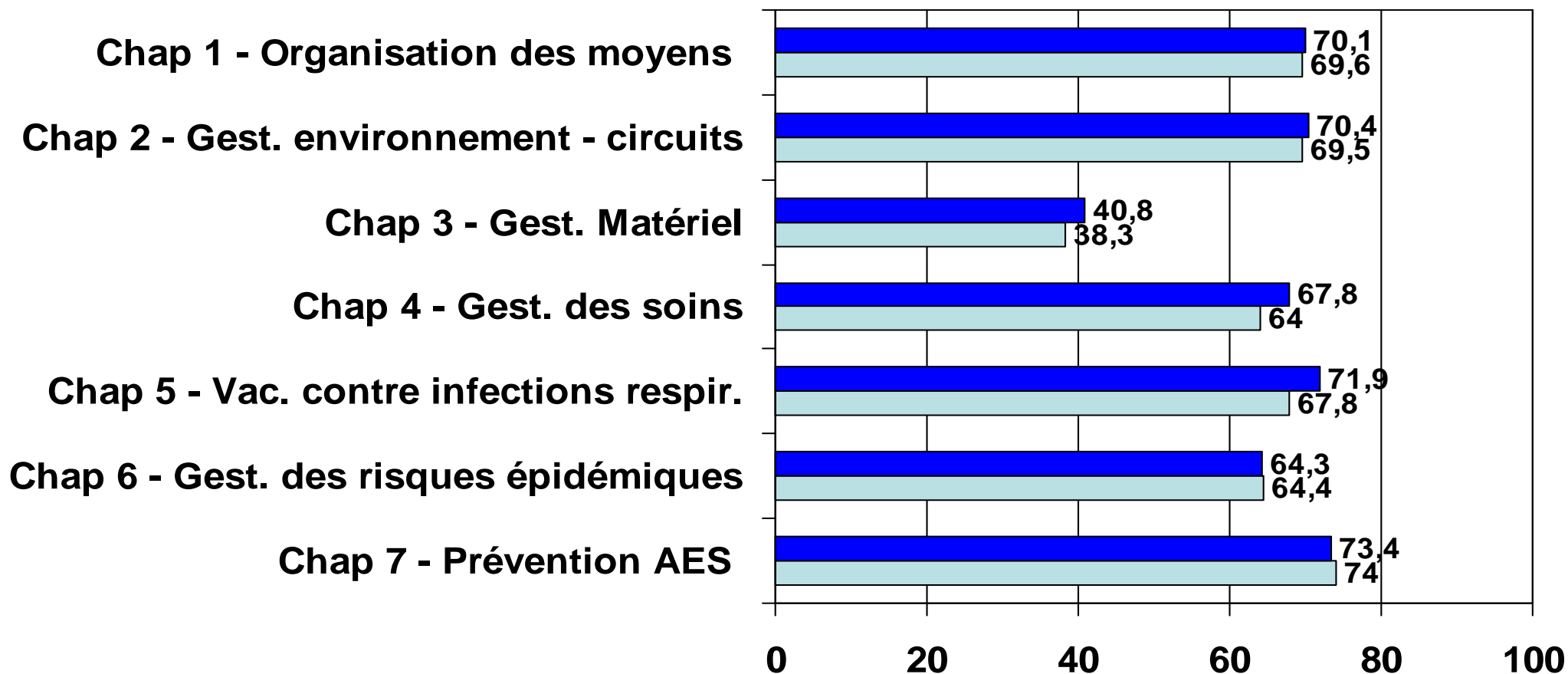
DESRIPTIF : NATURE



DESCRIPTIF : NOMBRE DE LITS



SCORES TOTAUX MOYENS PAR CHAPITRE (en %)



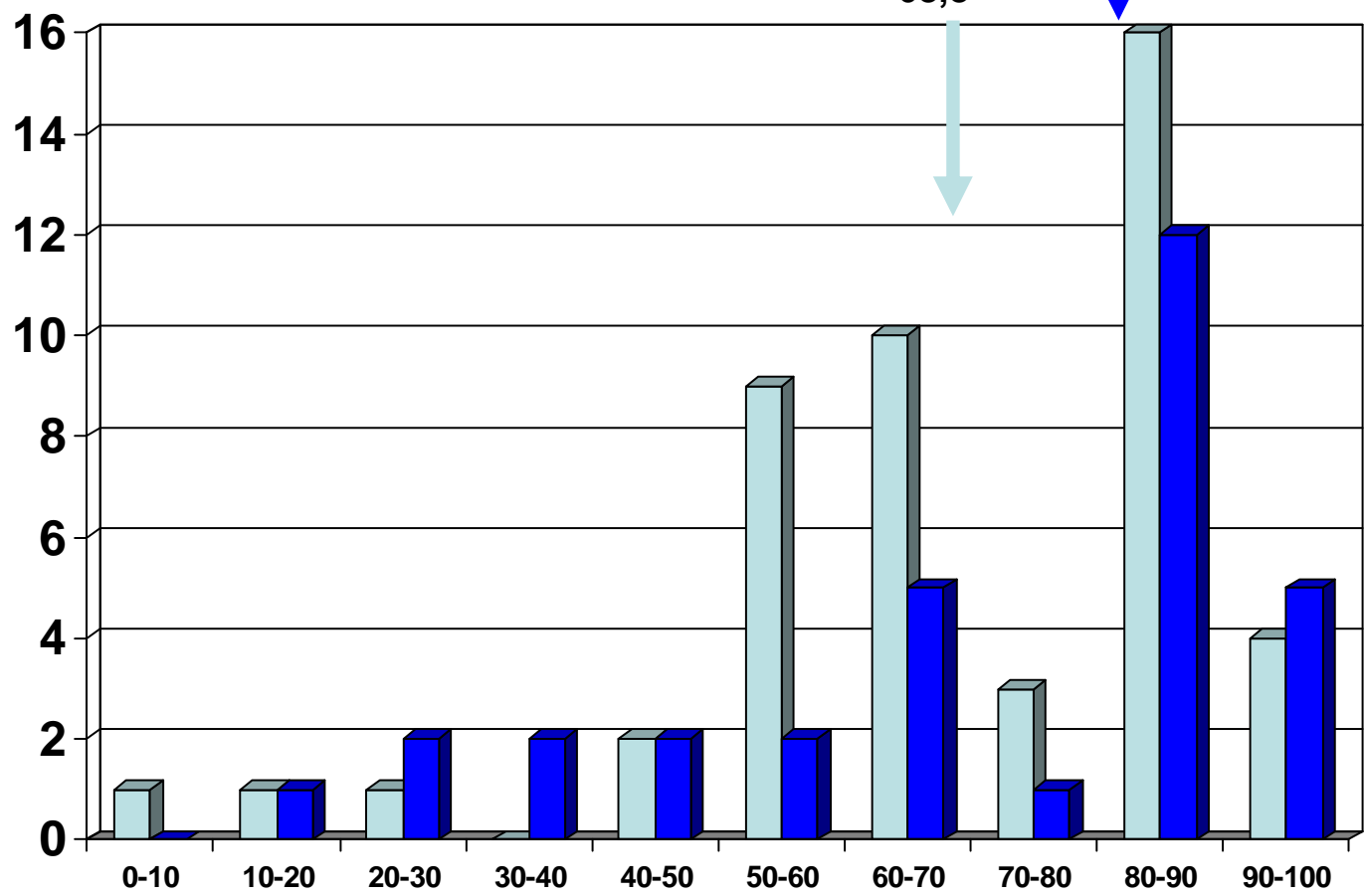
Chapitre I

Organisation des moyens de prévention dans l'établissement

CHAPITRE I - ORGANISATION DES MOYENS DE PREVENTION DANS L'ETABLISSEMENT

Moyenne 2009 → (M=67,9)
 Moyenne 2010 → (M=70,1)

Médiane 2009 → 68,8
 Médiane 2010 → 81,3



Répartition des établissements selon le % d'objectifs atteints

Chapitre II

Gestion de l'environnement et des circuits

Chapitre II

Gestion de l'environnement et des circuits

II-1 Entretien des locaux

II-2 Hygiène en restauration

II-3 Gestion du linge

II-4 Gestion des déchets

II-5 Gestion de la qualité de l'eau

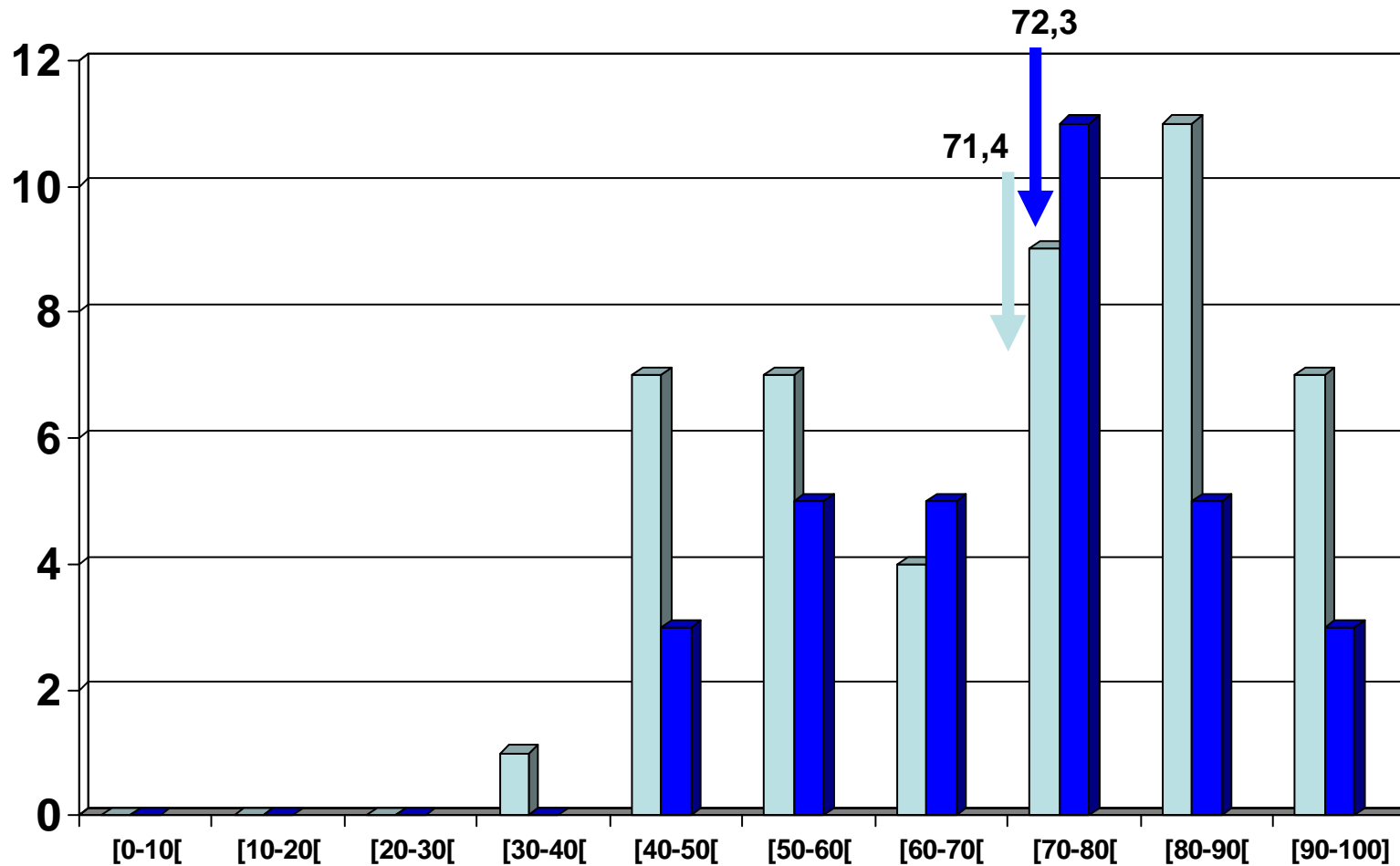
II-5-1 Eau chaude sanitaire)

II-5-2 Eau de consommation alimentaire

CHAPITRE II – GESTION DE L'ENVIRONNEMENT ET DES CIRCUITS

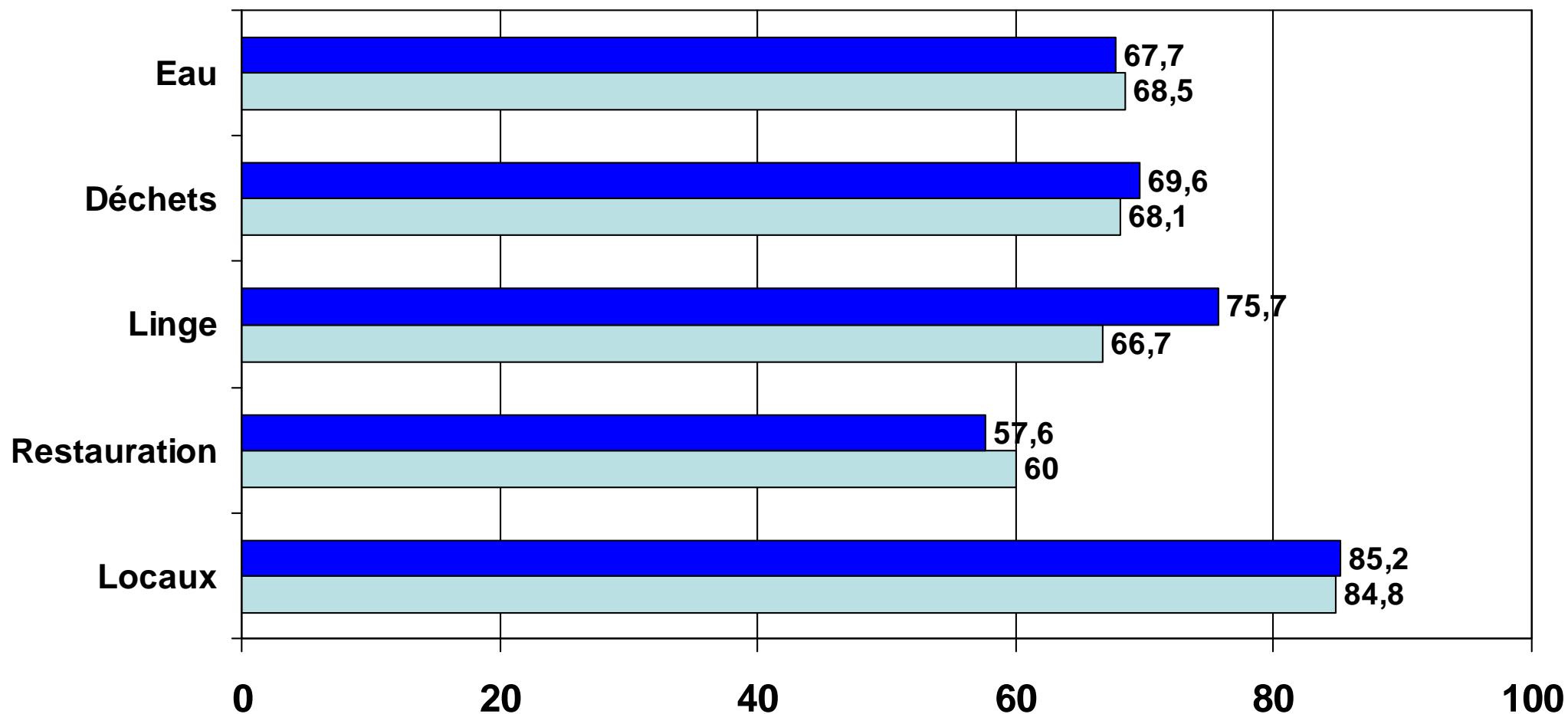
(M=68,1)

(M=70,4)



Répartition des établissements selon le % d'objectifs atteints

GESTION DE L'ENVIRONNEMENT ET DES CIRCUITS SCORES TOTAUX MOYENS PAR THEME (en %)



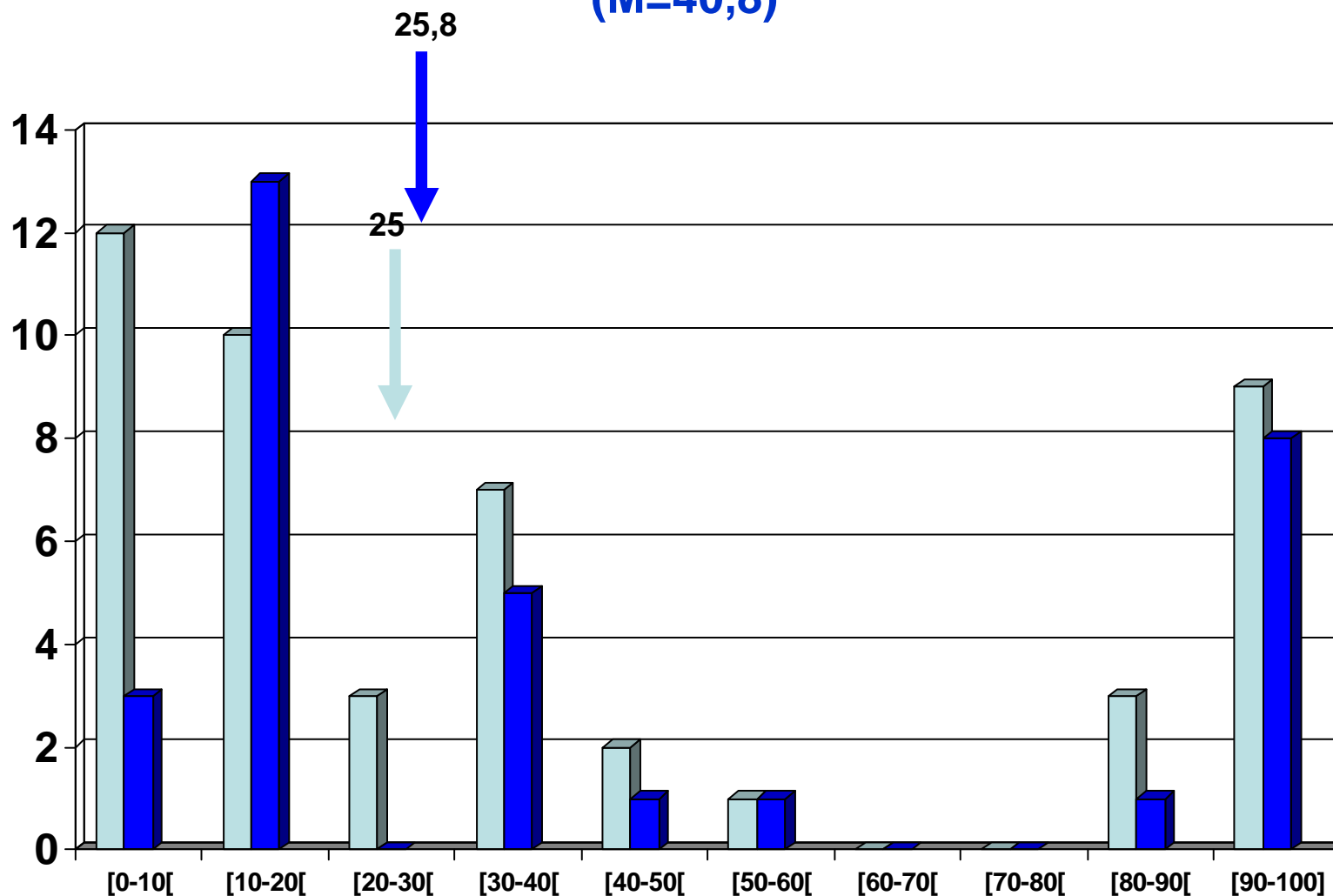
Chapitre III

Gestion du matériel

CHAPITRE III – GESTION DU MATERIEL

(M=38,3)

(M=40,8)

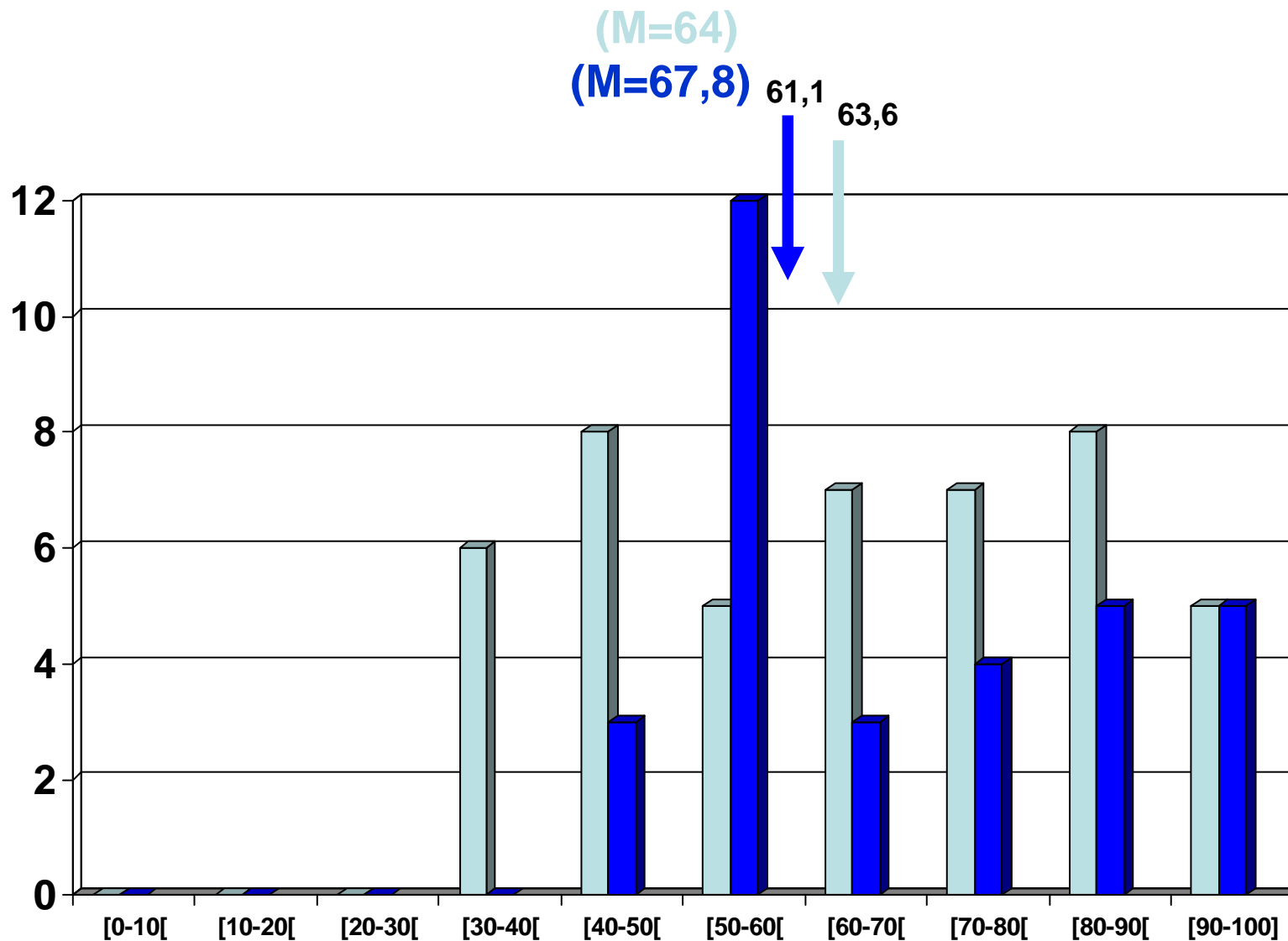


Répartition des établissements selon le % d'objectifs atteints

Chapitre IV

Gestion des soins

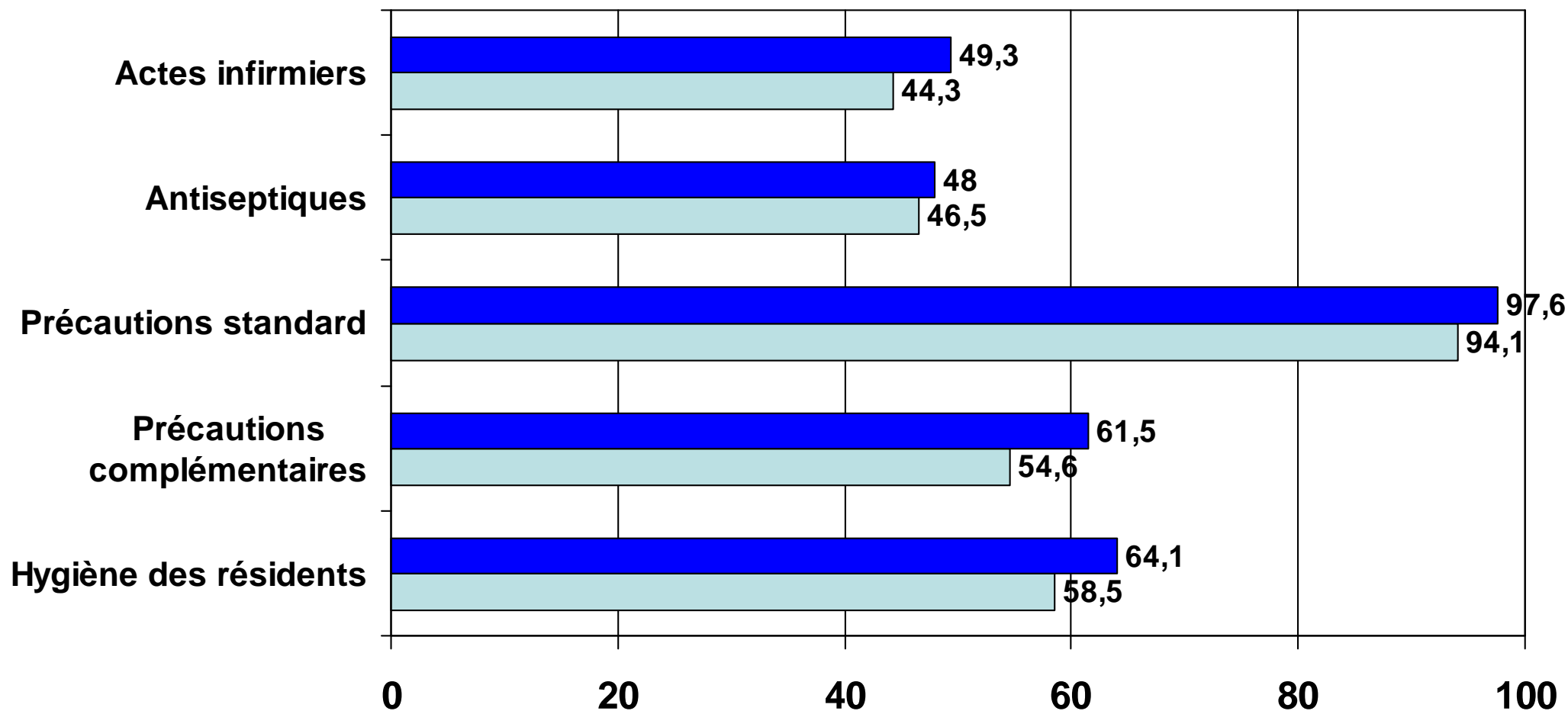
CHAPITRE IV – GESTION DES SOINS



Répartition des établissements selon le % d'objectifs atteints

GESTION DES SOINS

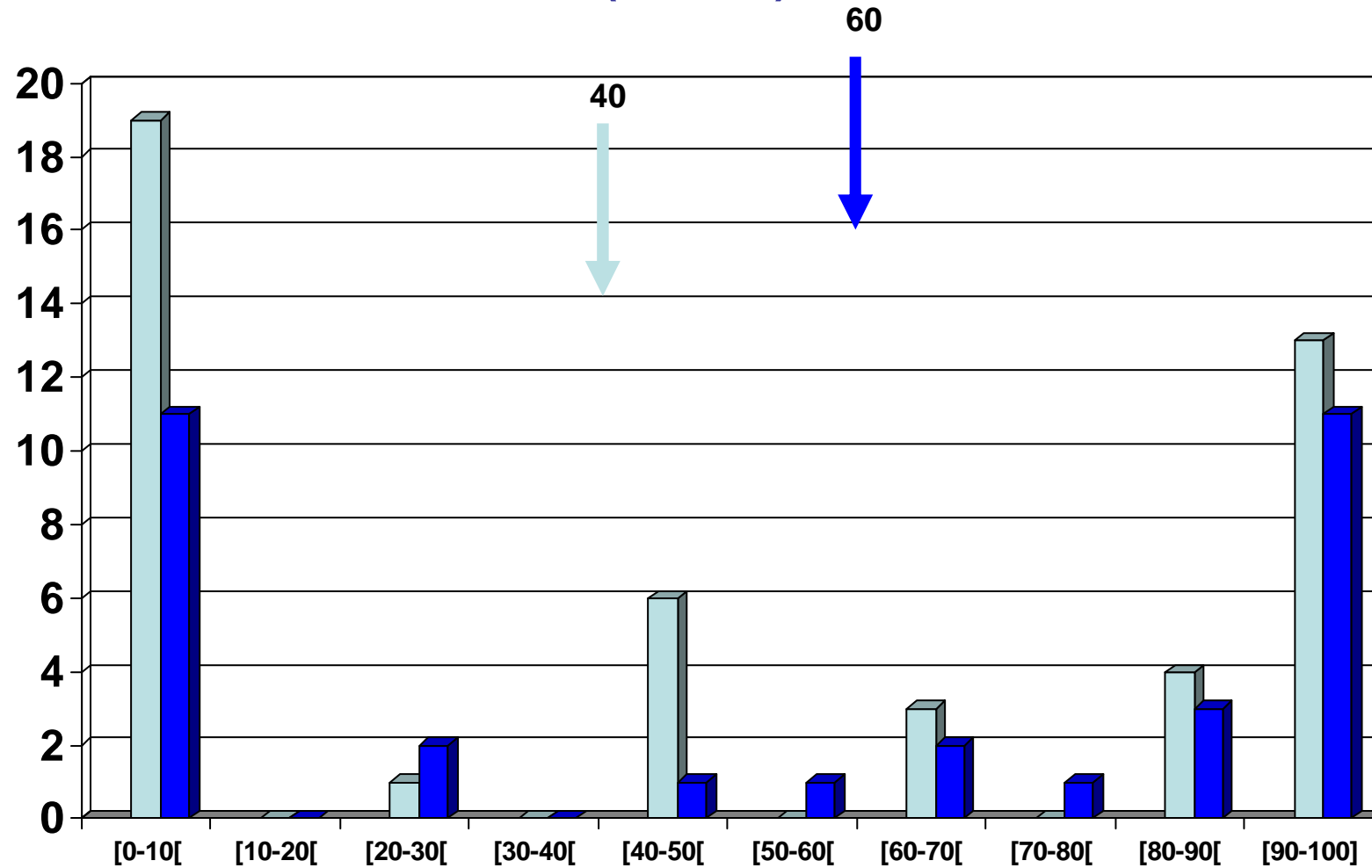
SCORES TOTAUX MOYENS PAR THEME (en %)



ACTES INFIRMIERS

(M=44,3)

(M=49,3)

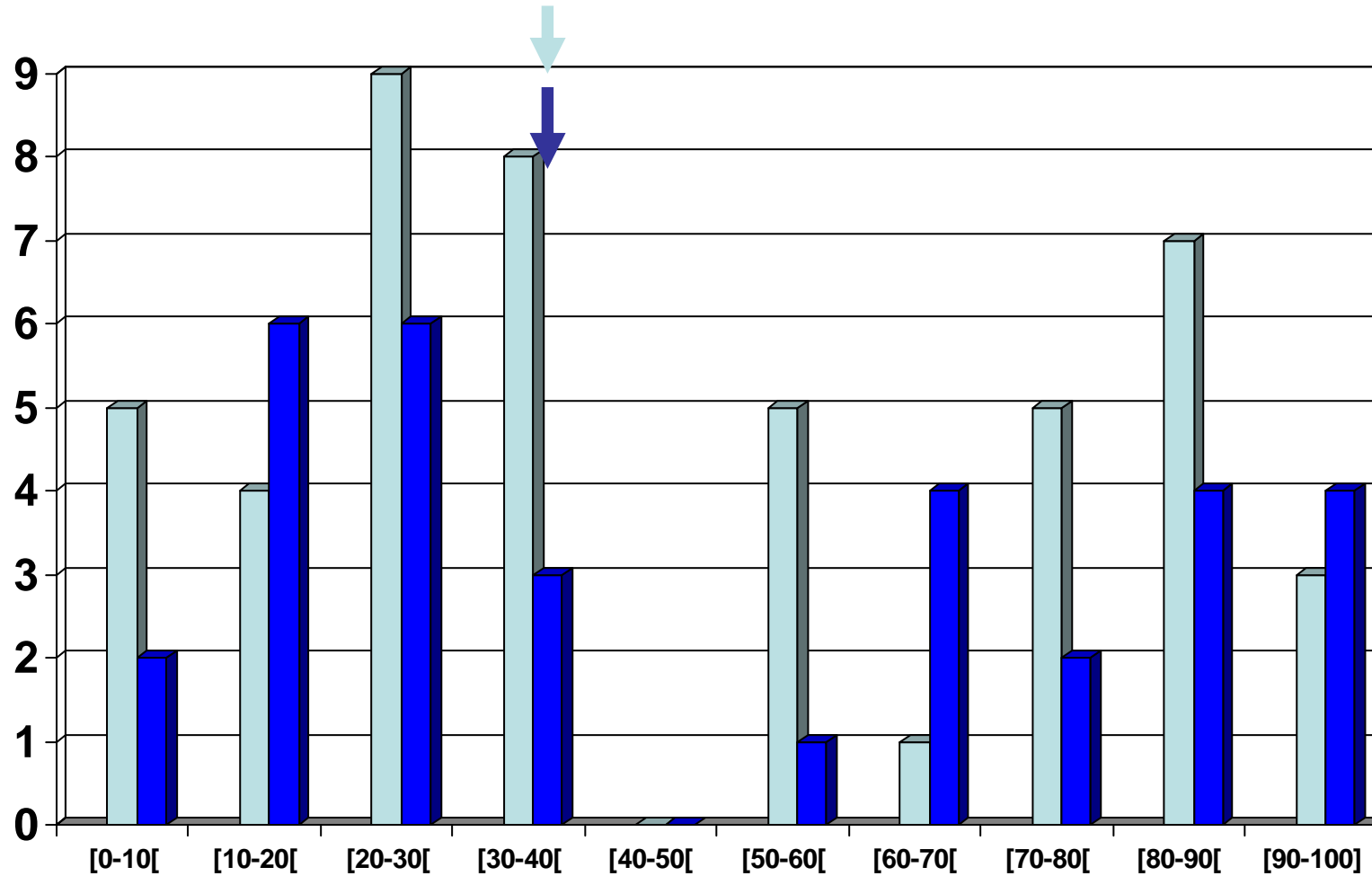


ANTISEPTIQUES

(M=46,3)

(M=48)

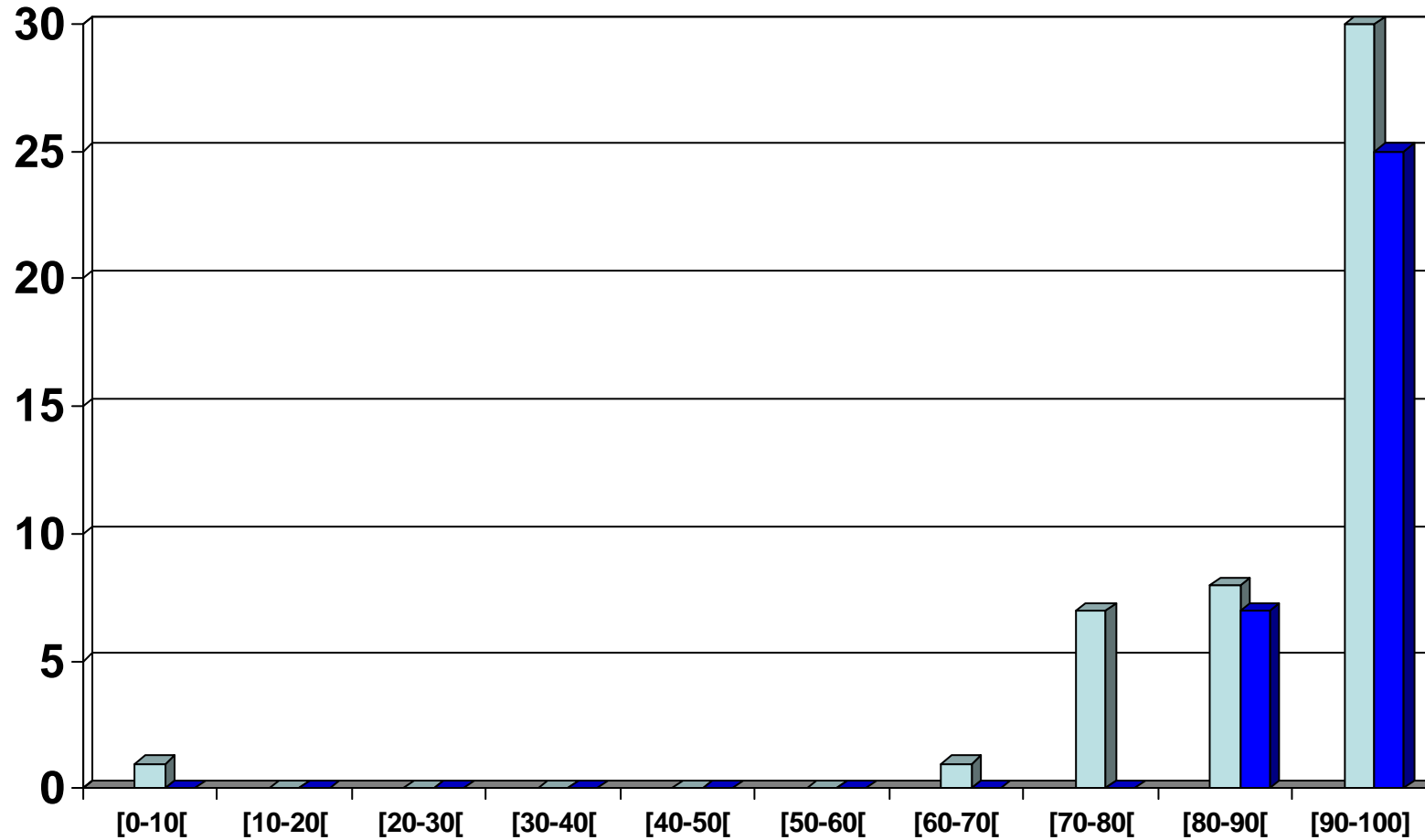
37,5



PRECAUTIONS STANDARD

(M=92)

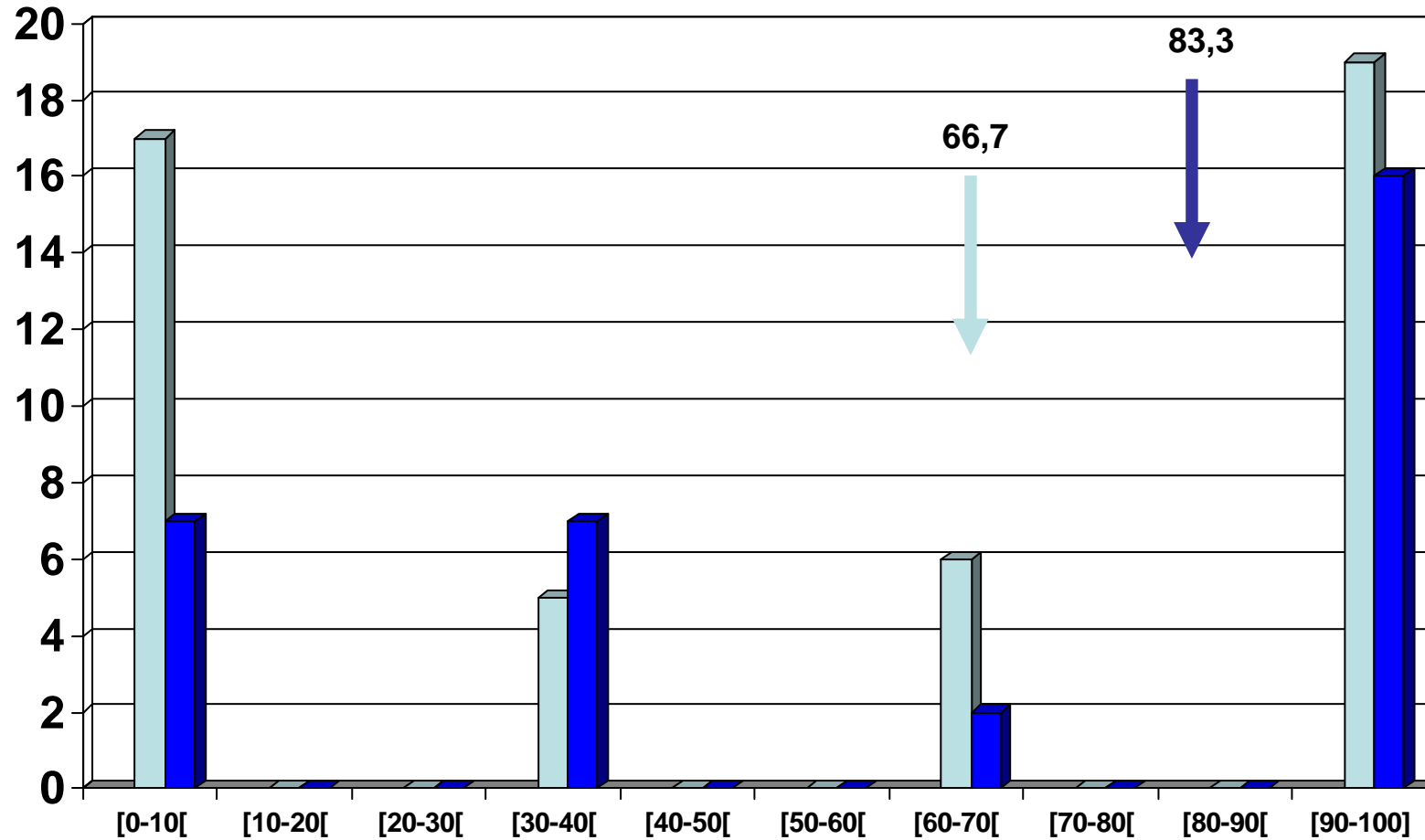
(M=97,6)



PRECAUTIONS COMPLEMENTAIRES

(M=52,5)

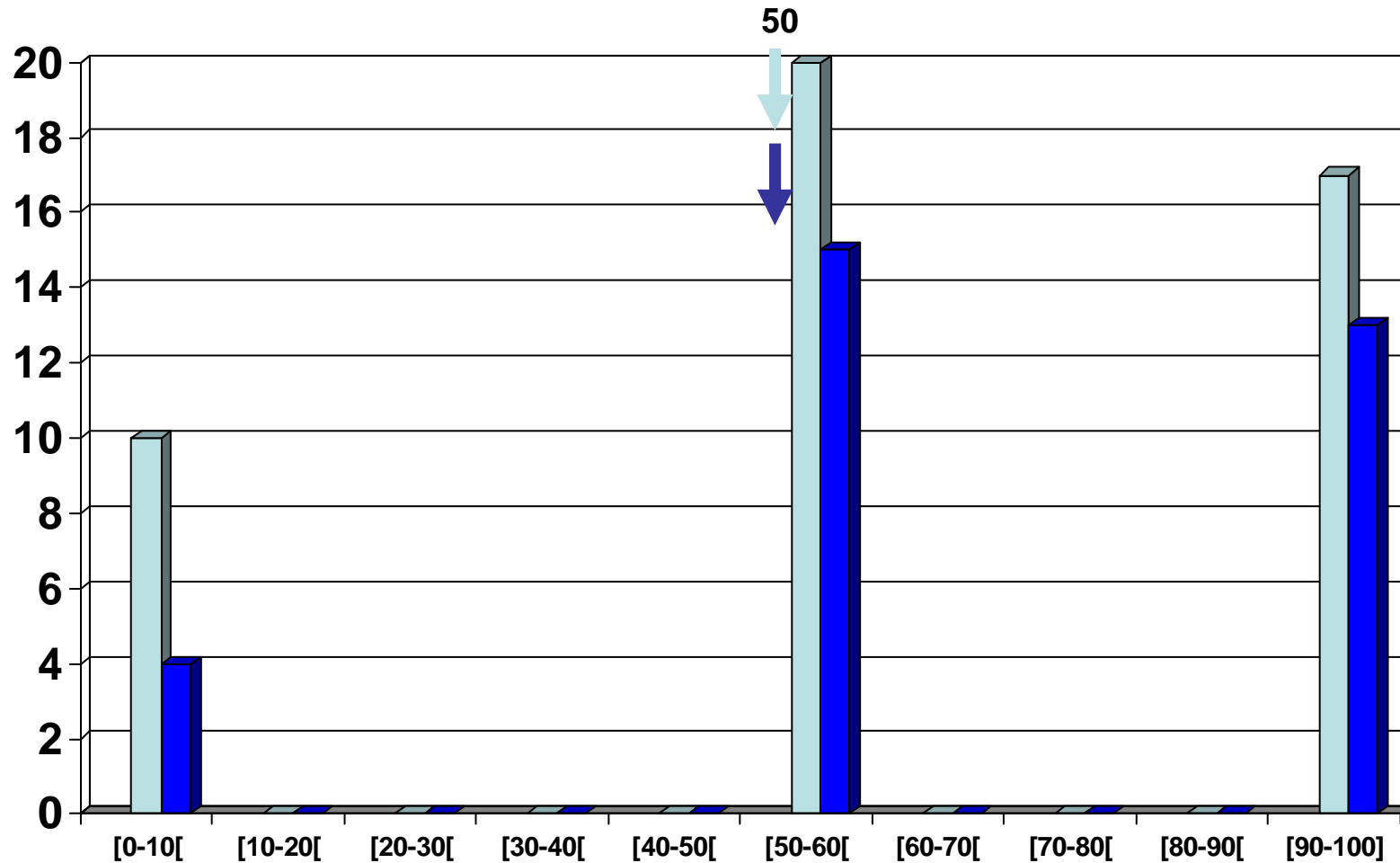
(M=61,3)



HYGIENE DES RESIDENTS

(M=57,4)

(M=64,1)



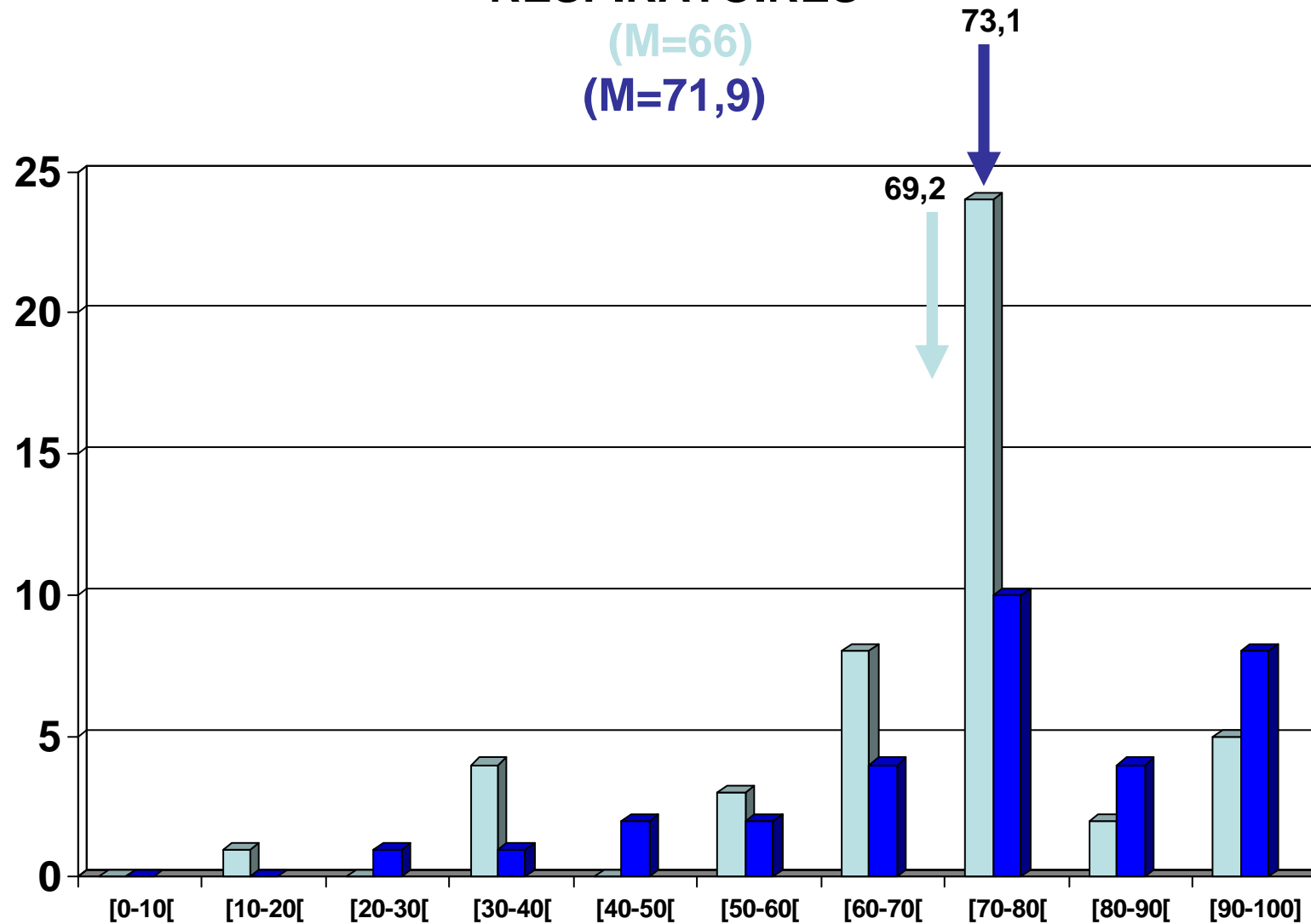
Répartition des établissements selon le % d'objectifs atteints

Chapitre V

Les vaccinations contre les infections respiratoires

CHAPITRE V – LES VACCINATIONS CONTRE LES INFECTIONS RESPIRATOIRES

(M=66)
(M=71,9)

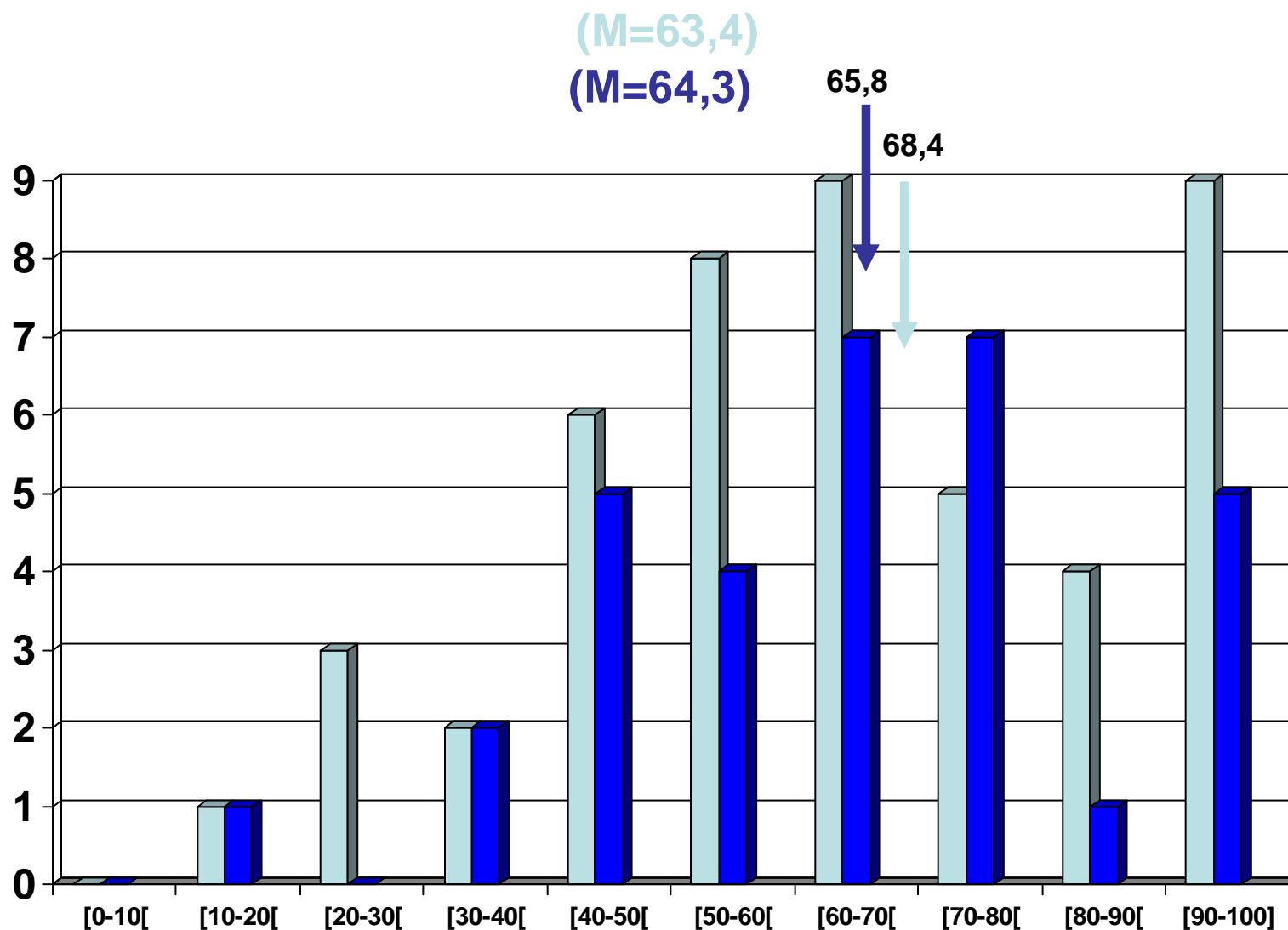


Répartition des établissements selon le % d'objectifs atteints

Chapitre VI

Gestions des risques épidémiques

CHAPITRE VI – GESTION DES RISQUES EPIDEMIQUES

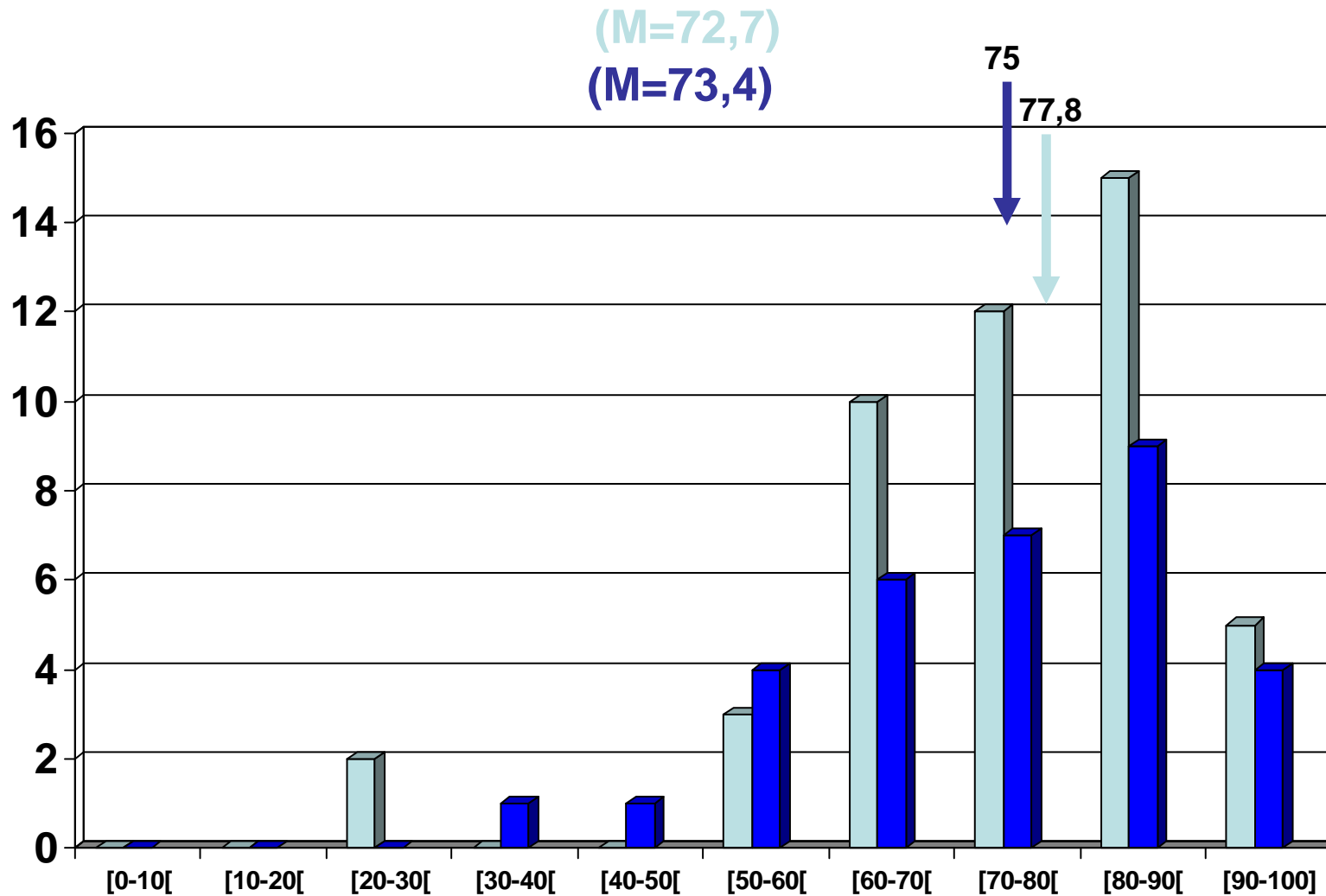


Répartition des établissements selon le % d'objectifs atteints

Chapitre VII

Prévention des accidents avec exposition au sang (AES)

CHAPITRE VII – PREVENTION DES ACCIDENTS AVEC EXPOSITION AU SANG (AES)



Répartition des établissements selon le % d'objectifs atteints

Des constats

- Forte participation : près de 80 % des EHPAD
- Proposition initiale d'appui à la réalisation de l'enquête mais pas de sollicitation de la part des établissements non adossés à un CH

Analyse

- Faiblesse dans les domaines
 - Gestion du matériel
 - Gestion des soins (grande hétérogénéité)
 - Gestion des épisodes épidémiques
- Faiblesses constatées souvent associées à une protocolisation des activités insuffisantes
- Au final, tableau plutôt rassurant et bonne base de départ

Des questionnements

- Comment aider les établissements dans le travail de protocolisation ?
- Comment diffuser rapidement les messages clefs et les bonnes pratiques ?

Les axes de travail retenus

- Former
- Fournir des outils d'aide à la protocolisation les plus élaborés possibles, accessibles rapidement, avec un accompagnement
- Elargir la palette des supports et médias utilisés pour dynamiser

Former

- Proposition de 2 types de formation
 - Formation sur un jour, sur le thème de l'entretien des locaux
 - Formation sur trois jours, sur la prévention des IAS en EHPAD
- Programmes et cours élaborés en équipe de cadre de santé CCLIN
- Contenus fixés pour l'ensemble de l'inter-région, évolutifs (v2 2012)

Aide à la protocolisation

- Décision de fournir un recueil, construit graduellement et avec validation scientifique CCLIN, de « pré-protocoles ». Groupe de travail.
- Initialement, 2 versions
 - Une version non modifiable, accessible sur le site du CCLIN
 - Une version modifiable, remise à l'équipe locale lors d'une réunion de présentation et discussion des supports

De nouveaux supports

En raison de :

- Messages prioritaires à diffuser
- Grand nombre d'établissements médico-sociaux
- Ressources humaines limitées
- Budget alloué spécifique pour le MS

Pourquoi des films Arlin-Cclin ?

- Expérience dans la production de films et de clips
 - Déshabillez-moi, Mademoiselle Fleuret, Laurent, Croisements, Changeons de siècle
http://www.cclin-sudouest.com/pages/info_mains_clips_so_11.html
- Pénétration importante des matériels informatiques même dans petits établissements
- Culture de l'image

Quels films ?

- Entretien des locaux en EHPAD
 - Méthode classique (Arlin Aquitaine)
 - Méthode vapeur (Arlin Limousin)
- Une thématique transversale (Ehpad - EDS – ambulatoire)
 - Précautions standard et supports dédiés :
 - Hygiène des mains
 - Port de masque chirurgical (préc. Goutelettes)

Collaboration CCLIN-ARLIN-Médico-social

- Particulièrement active
- Appelée à se développer : pression des tutelles, cadre normatif et...quelques ressources dédiées
- En appui aux nombreuses compétences et au désir de progresser
- Dans une hétérogénéité des contextes et des moyens

Merci de votre attention