



Enquête de prévalence des infections associées aux soins en établissements d'hébergement de personnes âgées dépendantes (HALT), France, juin –septembre 2010.



JM. Thiolet, B. Lejeune, B. Coignard pour le groupe HALT 2010.fr



B. Lejeune - CHRU Brest

HALT 2010 (FR) : Méthodes



- HALT : Healthcare-associated infections in long term care facilities
- Projet européen
- Enquête ponctuelle
 - un jour donné entre le 30 juin – septembre 2010
- Proposée 2 à 3 EHPAD par région
- Basée sur des outils standardisés
- Coordonnée dans les interrégions / régions par les Cclin / Arlin
- Groupe national Halt.fr

B. Lejeune - CHRU Brest

HALT 2010 (FR) : Participation

- 65 EHPAD (80% publics)
- Quasi-totalité des régions françaises (métropole et Dom)
- 6 610 places d'hébergement
- 6 327 lits occupés (95,7%)
- 85 résidents hospitalisés (1,3%)
- 6 255 résidents inclus (98,9%)

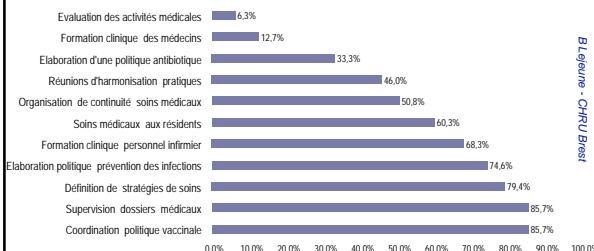
HALT 2010 (FR) : Organisation des soins

- **Délivrance des soins**
 - Médecins libéraux exclusivement 28 EHPAD (43%)
 - 16 médecins intervenants en moyenne / EHPAD
 - Médecins salariés exclusivement 13 EHPAD (20%)
- **Permanence des soins infirmiers dans 27 (41%) EHPAD**
- **Médecin coordonnateur**
 - Identifié dans 63 (97%) EHPAD
 - Activité 0,5 heures / mois / place (médiane 0,6 ; minimum 0,05 ; maximum 2,8)



B. Légière - CHRU Brest

HALT 2010 (FR) : Fonctions exercées par le médecin coordonnateur (N=63)



B. Légière - CHRU Brest

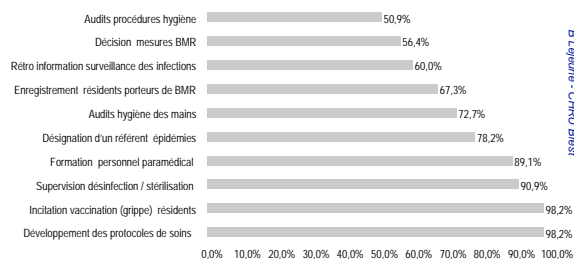
HALT 2010 (FR) : Prévention des infections / Politique d'antibiothérapie

- **Equipe de prévention 44 EHPAD (68%)**
 - **Actions**
 - protocoles 98%
 - audits 51%
- **Consommation SHA**
 - Renseignée par 58 EHPAD
 - moyenne 1,7 litres par place et par an soit 1,6 friction / jour
- **Liste restrictive ATB dans 19 (29%) EHPAD**



B. Légière - CHRU Brest

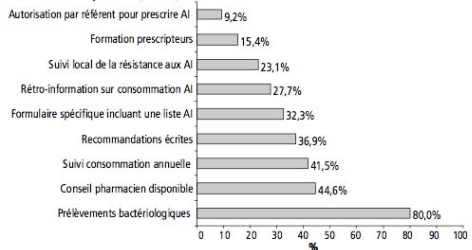
HALT 2010 (FR) : Actions de prévention des infections dans les EHPAD (N=55)



B. Légière - CHRU Brest

Bonnes pratiques de prescription des anti-infectieux

Figure 5 - Ehpads appliquant des actions mises en œuvre concernant les bonnes pratiques de prescription des anti-infectieux. Enquête HALT, France, 2010



B. Légière - CHRU Brest

HALT 2010 (FR) : Caractéristiques des résidents (N=6 255)

| Caractéristiques | N | % |
|---|-------|------|
| Age > 85 ans | 3 312 | 52,9 |
| Sexe masculin | 1 798 | 28,7 |
| Désorientation temps et/ou espace | 3 679 | 58,8 |
| Mobilité réduite | 2 749 | 43,9 |
| Incontinence urinaire et/ou fécale | 3 784 | 60,5 |
| Escarre | 281 | 4,5 |
| Autre plaie | 595 | 9,5 |
| Chirurgie dans les 30 jours | 50 | 0,8 |
| Exposition à un dispositif invasif | | |
| Cathéter vasculaire | 14 | 0,2 |
| Sonde urinaire | 93 | 1,5 |



B. Légière - CHRU Brest

Tableau 8 : Prévalence des infectés, par caractéristiques des résidents et leur exposition à certains facteurs de risque. Enquête HALT, France, 2010

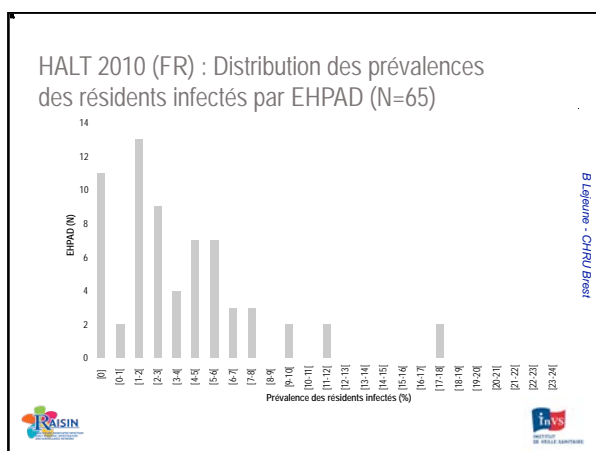
| Caractéristiques | Résidents (N) | Infectés | | Ratio de prévalence | p |
|--|---------------|----------|------|---------------------|------------------|
| | | N | % | | |
| Age (années) | | | | | |
| < 85 | 2 943 | 109 | 3,7 | | |
| ≥ 85 | 3 312 | 137 | 4,1 | 1,1 | NS |
| Sexe | | | | | |
| Homme | 1 798 | 92 | 5,1 | | |
| Femme | 4 637 | 152 | 3,4 | 0,7 | 0,001 |
| Intervention chirurgicale dans les 30 jours | | | | | |
| Non | 6 205 | 237 | 3,8 | | |
| Oui | 50 | 8 | 16,0 | 4,2 | <0,001 |
| Escame | | | | | |
| Non | 5 974 | 205 | 3,4 | | |
| Oui | 281 | 40 | 14,2 | 4,1 | <0,001 |
| Autre plaie | | | | | |
| Non | 5 660 | 180 | 3,2 | | |
| Oui | 395 | 63 | 15,6 | 3,3 | <0,001 |
| Déconcentration temps et/ou espace | | | | | |
| Non | 2 576 | 82 | 3,2 | | |
| Oui | 3 679 | 160 | 4,3 | 1,4 | 0,01 |
| Mobilité réduite | | | | | |
| Non | 3 506 | 92 | 2,6 | | |
| Oui | 2 719 | 152 | 5,5 | 2,1 | <0,001 |
| Incontinence urinaire et/ou fécale | | | | | |
| Non | 2 471 | 64 | 2,6 | | |
| Oui | 3 784 | 181 | 4,8 | 1,8 | <0,001 |
| Dispositif invasif - Cathéter vasculaire | | | | | |
| Non | 6 243 | 242 | 3,9 | | |
| Oui | 14 | 4 | 28,6 | 7,4 | NS |
| Dispositif invasif - Sonde urinaire | | | | | |
| Non | 6 162 | 228 | 3,7 | | |
| Oui | 93 | 16 | 17,2 | 4,6 | <0,001 |

B. Lajouane - CHRU Brest

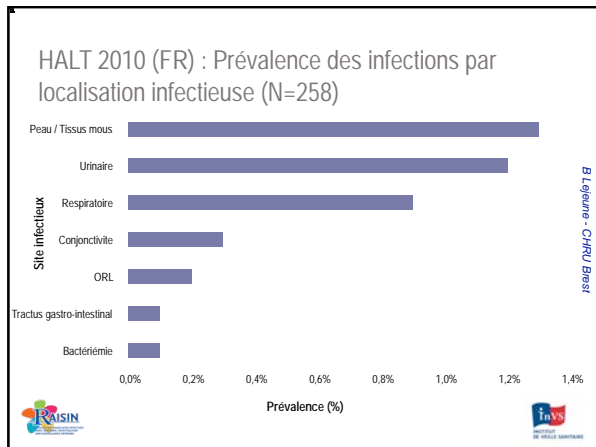
HALT 2010 (FR) : Prévalence des résidents infectés et des infections

| | N | % |
|------------|-----|-----|
| Infectés | 246 | 3,9 |
| Infections | 258 | 4,0 |

B. Lajouane - CHRU Brest

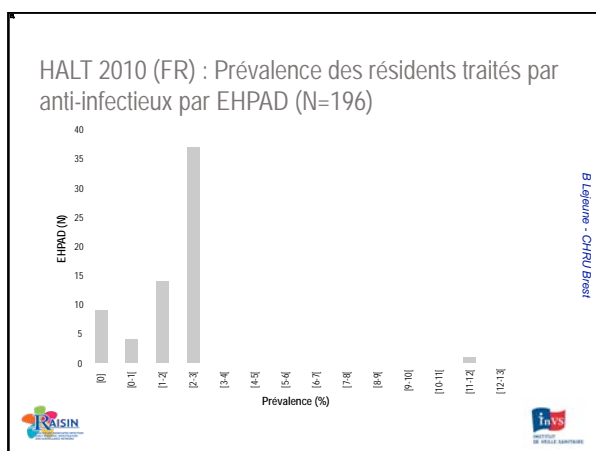


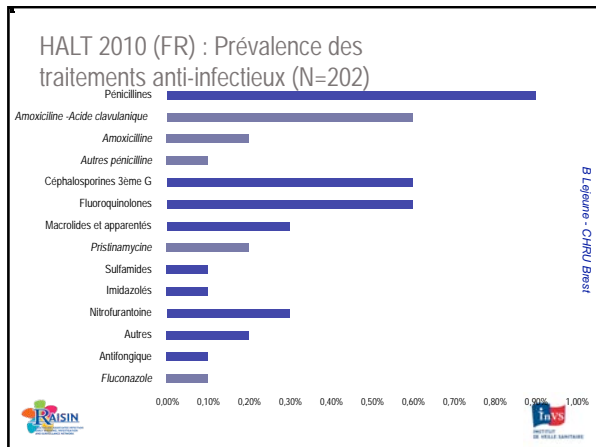
B. Lajouane - CHRU Brest

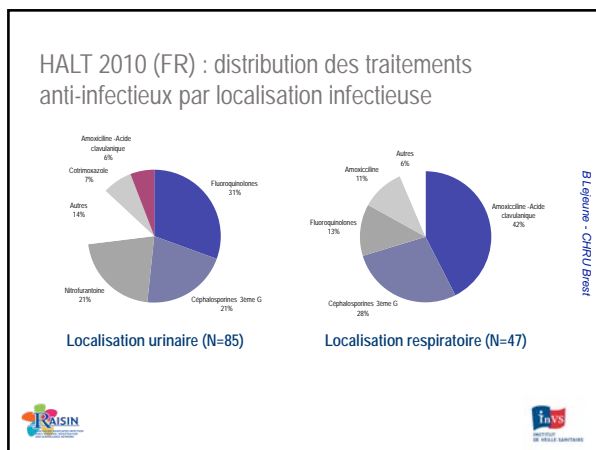


HALT 2010 (FR) : Prévalence des traitements anti-infectieux

| | N | % |
|----------------------|-----|-----|
| Résidents traités AI | 196 | 3,1 |







- ### PLUSIEURS SOURCES D'INFORMATIONS
- Enquête PRIAM
 - ENP 2001 & 2006
 - Enquête Drôme-Ardèche 2008
 - Enquête CCLIN Est- CHRU Brest
 - Enquête HALT
- Logos: RAISIN, InVS (Institut de Veille Sanitaire)

FRÉQUENCE DES IAS-IN

| Enquêtes | Prévalence | Remarques |
|------------------|------------|-------------------------|
| PRIAM | 14,5 | 81,1 % en EHPAD |
| ENP 2001 | 5,07 | SLD ≥ 65 ans |
| ENP 2006 | 4,18 | SLD ≥ 65 ans |
| SSR-SLD E-W 2008 | 4,03 | SLD ; si SLD-SSR: 6,7 % |
| D-A 2008 | 6,0 | Uniquement EHPAD |
| HALT 2010 | 4,0 | Uniquement EHPAD |

- 17,55 %



Belgique - CHRU Brest

FRÉQUENCE DES IAS-IN

| Enquêtes | Population | Remarques |
|-------------|------------|---|
| PRIAM | 2 140 | 81,1% EHPAD; F/H: 5 ; 87 ± 8 ans |
| ENP 2006 | 41 796 SLD | ≥ 65 ans F/H: 1,69 ; 82,8 ans |
| D-A | 1479 | 1451 ≥ 65 ans F/H: 3,69 ; 86 ans (47-104) |
| SSR-SLD E-W | 174 969 | 2 760 SLD + 33 171 SSR-SLD 139 038 SSR-SLD polyvalents |
| HALT | 6 255 | 65 EHPAD; >85 ans: 53% SR:3,47 |



Belgique - CHRU Brest

PREVALENCE DES IAS-IN

| Enquêtes | ITU | PNO | ISO | Tissus mous | GE |
|--------------|------|--------|------|----------------|-----|
| PRIAM 2006-7 | 2,4 | 1 (7%) | 0 | 0,30 | 3,5 |
| ENP 2006 | 2,45 | 0,94 | 0,77 | 0,71 | / |
| D-A 2008 | 1,6 | 0,9* | / | 2,1 | 0,2 |
| SSR-SLD E-W | | | | | |
| HALT | 1,21 | 0,81 | / | 1,21 | / |

* Infections de l'appareil respiratoire H&B



Belgique - CHRU Brest

FACTEURS DE RISQUE (en %)

| | Priam | D-A | SLD (E-W) | HALT |
|------------------|-------|--------------|-----------|------------|
| GIR 1-2 | 51,5 | 42,2 | 73,4 | dépendance |
| GIR 3-4 | 32,6 | 40,2 | 22,3 | |
| GIR 5-6 | 15,9 | 17,7 | 4,3 | |
| Sondage urinaire | 1,8 | 1,0 | | 1,5 |
| Dénutrition | | | | |
| Escarre | 3,9 | 5,2 | | 4,5 |
| Diabète | 8,9 | | | - |
| KTSC/KTP/CIP | | 0,8/0,1/0,06 | | |



B. Lejeune - CHRU Brest

FRÉQUENCE DES SOINS

| | SLD | | SSR /SLD | |
|-----------------------|-------|------|----------|------|
| | n | % | n | % |
| Sonde urinaire | 202 | 1,3 | 15 843 | 10,8 |
| Cathéter périphérique | 169 | 1,1 | 12 204 | 8,3 |
| Abord s/cutané | 3 770 | 23,7 | 26 471 | 18 |
| Kiné respiratoire | 3 247 | 20,4 | 18 836 | 12,8 |
| Aspiration trachéale | 522 | 3,3 | 3 911 | 2,7 |
| Soins de pansement | 4 649 | 29,3 | 36 859 | 25,1 |

Fréquence des soins par type de soins ou de pose de DM invasifs pour les ES SLD ou SSR/SLD

Enquête Est-Ouest 2008 L. Simon, MA Ertzscheid, B. Lejeune



B. Lejeune - CHRU Brest

OBSERVANCE HDM EHPAD

Enquête GREPHH 2010 résultats provisoires

| Quand | Nbre d'observations | Observance (%) |
|------------|---------------------|----------------|
| Av & Après | 3 485 | 70,3 |
| Avant | 3 799 | 76,6 |
| Après | 5 470 | 85,7 |
| | 12 754 | |



B. Lejeune - CHRU Brest

HALT 2010 (FR) : Limites

- Echantillon limité non aléatoire
 - Précautions dans l'interprétation des résultats
- Protocole européen
 - Une prise en compte des spécificités nationales nécessaires
 - Exemple : classement GIR
 - Données microbiologiques non exploitables : révision du protocole indispensable
 - Cathéters sous cutanés non recueillis



Bléjume - CHRU Brest

HALT 2010 (FR) : Conclusion

- Enquête Raisin effectuée dans des délais très courts
- Confirme les résultats d'enquêtes similaires
- Protocole adapté : base pour enquêtes ultérieures répétées incluant beaucoup plus d'EHPAD
 - sensibilisation des structures
 - évaluation des programmes nationaux
- Enquête en période estivale hors épidémies saisonnières
- 1 patient sur 25 est infecté : prévention +++



Bléjume - CHRU Brest
