

## Campagne de vaccination rougeole expérience du CHBA Vannes - Auray

Dr Lelimouzin  
Médecin Hygiéniste



## Le CHBA

2010



### Capacité : 1249 lits et places

- 731 MCO
- 231 SSR
- 285 SLD EHPAD

### 67 500 passages aux urgences /an

- moyenne de 5600 passages par mois

### 2840 Agents physiques

- 2094 personnels soignants et médico techniques
- 245 médecins

## Le cas

### 11/03/11 : Appel d'une sage femme à l'EOHH

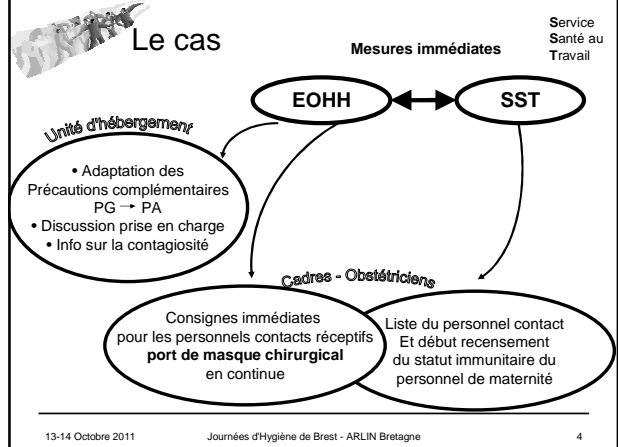
#### Retour d'une sérologie rougeole positive IGM chez une femme enceinte hospitalisée

- 33 SA
- Passage aux urgences gyneco le 05 mars
  - pour fièvre
  - « syndrome inflammatoire buccal »
  - syndrome grippal
- Hospitalisée depuis le 07 mars via les urgences (4 jours)
  - Persistance de la fièvre
  - Toux, maux de gorge
  - Éruption cutanée évolutive

Hypothèse d'allergie

Bilan infectieux large  
dont sérologie rougeole

## Le cas



## Enquête

### En fait 7 cas depuis le début de l'année

- Tous des patients nés entre 1970 et 1992
- Tous admis aux urgences
- Et pour certains hospitalisation en service de Médecine Interne Maladies Infectieuses

- ↓
- Pose la réalité locale de l'épidémie
  - Permet d'identifier des services à prioriser
    - Pôle mère enfant
    - Pôle URM : urgences, réa, médecine interne
    - Imagerie

## Plan d'action EOHH - SST

#### Plan de communication pour sensibilisation au diagnostic de rougeole et à la vaccination

- CME le 28 03 11
- Protocoles 29 03 11
- Affiches d'info sur la maladie et la contagiosité
- Diffusion sur intranet
- Rencontres avec les services
  - Staff maternité
  - Urgentistes

#### Plan de recensement de l'immunité et plan de vaccination

- Définition de l'éligibilité
  - Au contrôle sérologique
  - À la vaccination
- Organisation de la campagne de vaccination
- Priorisation des secteurs
  - Pôle Mère enfant
  - Pole Urgences réa médecine
  - Pôle prestataire (Imagerie)

#### « Institutionnalisation » du projet

- Implication de la DRH
- De la DDS

**CAT SUSPICION DE ROUGEOLE**

La rougeole est une maladie infectieuse hautement contagieuse à propagation aéroportée. Elle est caractérisée par un incubation de 10 à 21 jours. Les signes cliniques sont caractéristiques : éruption cutanée et éruption de 1 à 5 jours. Les décès sont rares mais peuvent survenir chez les personnes âgées et les personnes immunodéprimées.

**Plan de sensibilisation**

**OBJECTIFS**

- La sensibilisation des différents acteurs de l'établissement (médecins, infirmiers, paramédicaux, agents) est réalisée par un atelier de sensibilisation.
- Les agents de l'établissement sont sensibilisés par un atelier de sensibilisation.
- Les professionnels de santé sont sensibilisés par un atelier de sensibilisation.
- Les professionnels de santé sont sensibilisés par un atelier de sensibilisation.

**PREVENTION CONTINGENCE**

Il est recommandé de porter un masque chirurgical à usage unique et de le changer régulièrement.

**RENDRE AVANT AU TERRAIN**

ÉQUIPE OPERATIVE D'URGENCE → 143 41  
 SERVICE AVANT AU TERRAIN → 143 33

13-14 Octobre 2011 Journées d'Hygiène de Brest - ARLIN Bretagne 9

**Plan de vaccination**

**Elaboration de la stratégie (EOHH – SST - DRH)**

- Revue biblio, Intégration des différents textes et reco
- Renseignements sur les différents types de vaccins à disposition et leurs contre indications
- Questions particulières :
  - Place de la sérologie et interprétation
  - Définition des personnels réceptifs
  - Éligibilité à la vaccination
  - 1 dose ou 2 doses
- Réflexions sur les populations cibles

13-14 Octobre 2011 Journées d'Hygiène de Brest - ARLIN Bretagne 8

**Plan de vaccination**

**Compte tenu du contexte épidémique :**

- Les médecins du travail décident de vacciner les personnels de l'établissement
- 1<sup>er</sup> temps** : une campagne courte de vaccination au sein des unités de soins confrontées aux cas de rougeole
- 2<sup>ème</sup> temps** : extension du recensement de l'immunité +/- vaccination du reste du personnel

13-14 Octobre 2011 Journées d'Hygiène de Brest - ARLIN Bretagne 9

**Plan de vaccination**

**Critères retenus par l'équipe SST début mars 2011**

- Personnels immuns** : ATCD de rougeole ou 2 doses de vaccin
- Personnels réceptifs** :
  - Ayant déjà reçu 1 dose : proposition d'une 2ème dose
  - Personnes n'ayant reçu aucune vaccination
    - Nés avant 1968 : sérologie
    - Nés entre 1968 et 1980 : sérologies au cas par cas : 2 doses
    - Nés après 1980 : pas de sérologie : 2 doses
- Contre indications** :
  - Grossesse ou projet à 3 mois et allaitement
  - ATCD allergies à l'œuf, convulsions
  - Déficits immunitaires connus
  - Troubles de la coagulation et hémopathies

13-14 Octobre 2011 Journées d'Hygiène de Brest - ARLIN Bretagne 10

**1 – Personnels des unités de soins**

**Préparation avec l'encadrement**

- 1<sup>ère</sup> étape** : s'appuie sur les cadres (exhaustivité des personnels)
  - Remise d'un questionnaire à tous les agents
  - A renseigner et à retourner au service SST (1 semaine)
- SST établit des tableaux récapitulatifs par unité de soins permettant
  - de recenser le personnel immun
  - et d'identifier et de quantifier le personnel à vacciner

**Très bon retour des questionnaires chez les paramédicaux**  
**Très bon retour des médecins à la maternité et en pédiatrie**  
**Taux de retour plus faible des médecins des autres services**

13-14 Octobre 2011 Journées d'Hygiène de Brest - ARLIN Bretagne 11

**1 – Personnels des unités de soins**

**Campagne de vaccination ciblée :**

- 1 médecin et 1 IDE de l'équipe SST se rendent dans les unités
- Demande de mise à disposition d'un bureau avec un guéridon de soins dans les unités
- Définition des jours et des horaires de passage en lien avec le cadre du secteur

**Déroulement de la campagne entre le 14 mars et début avril**

13-14 Octobre 2011 Journées d'Hygiène de Brest - ARLIN Bretagne 12

## 2 – Pour le reste de l'établissement

● **Sensibilisation relayée par la DRH**

**NOTE D'INFORMATION**

DIRECTION des RESSOURCES HUMAINES

Téléphone : 02 97 31 43 28 N° 11-32  
 Téléphone : 02 97 31 43 09  
 e-mail : [direction@arlin-bretagne.fr](mailto:direction@arlin-bretagne.fr)

**Objet : Vaccination contre la rougeole**

Une épidémie de rougeole a fait son apparition en France depuis environ 3 ans et s'est propagée sur notre département depuis quelques mois.

Le Centre Hospitalier Bretagne Atlantique se doit de communiquer à ce sujet sur les risques encourus et les mesures préventives.

Les personnes les plus concernées sont les enfants de moins de 1 an, les adultes de 20-29 ans ainsi que les femmes enceintes ou susceptibles de l'être.

Les professionnels les plus exposés sont ceux des pôles des urgences, de réanimation, de maternité, de pédiatrie et de médecine interne.

Le recensement de la couverture vaccinale de l'ensemble du personnel, débuté en 2010, est en cours de réalisation par le Service Santé et Travail et nous vous invitons à compléter le questionnaire et à leur retourner pour faciliter ce recensement, avant le 31 mai 2011.

Egalement afin de prévenir le risque épidémiologique et ses conséquences, il vous est proposé la vaccination contre la rougeole.

Un calendrier de vaccination sera mis à votre disposition dans les meilleurs délais.

Le SST peut répondre à vos questions concernant la maladie et ses conséquences, des informations sont actualisées en ligne sur le site CIDA.

Vannes, le 19 avril 2011

 Directeur Adjoint,  
 Direction des Ressources Humaines  
 Centre Hospitalier Bretagne Atlantique

13-14 Octobre 2011

## 2 – Pour le reste de l'établissement

● **Avec une demande de retour du coupon réponse pour évaluer la nécessité de vaccination**

**COUPON-REPONSE**

Nom : ..... Prénom : .....

Fonction : ..... Service : .....

■ Avez-vous eu la rougeole ? oui  non

■ Avez-vous été vacciné(e) ? oui  non

Si oui, date 1<sup>ère</sup> injection : ..... date 2<sup>ème</sup> injection : .....

■ Souhaitez-vous être vacciné(e) contre la rougeole ? oui  non

Coupon-réponse à retourner au Service Santé au travail au plus tard pour le 31 mai 2011

13-14 Octobre 2011 Journées d'Hygiène de Brest - ARLIN Bretagne 14

## Résultats

13-14 Octobre 2011 Journées d'Hygiène de Brest - ARLIN Bretagne 15

## Campagne dans les unités

● **3 à 4 passages par unité de soins soit environ 30 déplacements pour l'équipe SST**

- Bon accueil dans l'ensemble car
  - L'implication de l'encadrement a été facilitant pour les équipes
  - L'organisation permettait des entretiens individuels avec les agents

● **Réalisation de 69 sérologies (toutes positives IgG)**

● **Réalisation de 90 vaccins**

13-14 Octobre 2011 Journées d'Hygiène de Brest - ARLIN Bretagne 16

## Campagne dans les unités

POLE	SERVICE	TAUX DE COUVERTURE (tous professionnels confondus)
Mère-Enfant	Obstétrique	69%
	Pédiatrie	75%
	Néonatalogie	85%
	Crèche	86%
URM	Urgences	62%
	Réanimation	67%
	Médecine Interne	69%
Prestataires	Imagerie	73%

Effectif total concerné : 690

13-14 Octobre 2011 Journées d'Hygiène de Brest - ARLIN Bretagne 17

## Sensibilisation des autres professionnels

La note de la DRH a été envoyée après la fin de la campagne de vaccination dans les unités

● **Nombre de retours : 250 / 1650**


- 60% ont déclaré avoir eu la maladie
- Quelques demandes de vaccination
- Courrier réponse envoyé au agents au cas par cas

● **Poursuite du recensement et de la vaccination rougeole**

- Lors des visites d'embauche
- Lors des visites périodiques

**Remarque : l'info sur la vaccination est relayée par les médecins traitants et les personnels nés après 1980 ont majoritairement une vaccination complète (2 doses)**


13-14 Octobre 2011 Journées d'Hygiène de Brest - ARLIN Bretagne 18



# Bilan

---

13-14 Octobre 2011Journées d'Hygiène de Brest - ARLIN Bretagne19




# Points faibles

- **Mobilisation suite à la confrontation à la réalité de l'épidémie**
  - Circulaire datant de nov 2009
- **Difficultés du signalement interne**

---

13-14 Octobre 2011Journées d'Hygiène de Brest - ARLIN Bretagne20




# Points forts

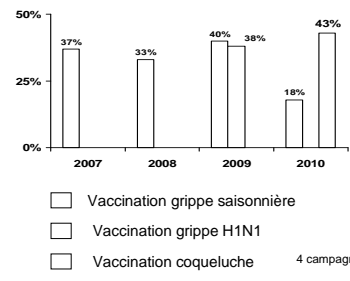
- **La dynamique pro-vaccination des médecins du travail**
- **L'intervention au cœur des unités**
  - Expérience du service SST en matière de vaccination (campagnes grippe, coqueluche) selon même mode
- **La construction du projet en synergie EOHH – SST - DRH**

---

13-14 Octobre 2011Journées d'Hygiène de Brest - ARLIN Bretagne21




# Résultats autres



Année	Vaccination grippe saisonnière (%)	Vaccination grippe H1N1 (%)	Vaccination coqueluche (%)
2007	37%		
2008	33%		
2009	40%	38%	
2010	18%	43%	

---

13-14 Octobre 2011Journées d'Hygiène de Brest - ARLIN Bretagne22



# Remerciements

**Dr DELAMARRE, Dr RODALLEC, Dr JOSSO**  
Médecins du travail

**Mmes APERT et PELLETIER**  
IDE SST

**Mme JOUVET**  
DRH

**Les équipes et les cadres des services de soins**

---

13-14 Octobre 2011Journées d'Hygiène de Brest - ARLIN Bretagne23