

Accidents d'exposition au sang et aux liquides biologiques

C.H.U. de Brest année 2008

18/12/2009

Dr A Le Menn santé au travail
CHU Brest

1

La surveillance des AES au CHU de Brest

- Par le questionnaire RAISIN/GERES depuis 2002.
- Transmission annuelle des questionnaires au C-CLIN ouest.
- Fiches saisies et transmises depuis 2007 Par le logiciel AES – RAISIN .

18/12/2009

Dr A Le Menn santé au travail
CHU Brest

2

La surveillance des AES au CHU de Brest

The image shows a detailed questionnaire form titled 'SURVEILLANCE NATIONALE DES AES - RAISIN 2008-2010'. It is divided into several sections with checkboxes and input fields for recording accident details, including the date, location, and nature of the incident. The form is used for national monitoring of occupational accidents involving blood and biological fluids.

18/12/2009

Dr A Le Menn santé au travail
CHU Brest

3

Le CHU de BREST en 2008

- 2143 lits,
- 124 069 admissions,
- 1238 IDE (ETP)
- 852 AS (ETP)
- 744 médecins (ETP)

18/12/2009

Dr A. Le Menn santé au travail
CHU Brest

4

AES 2008

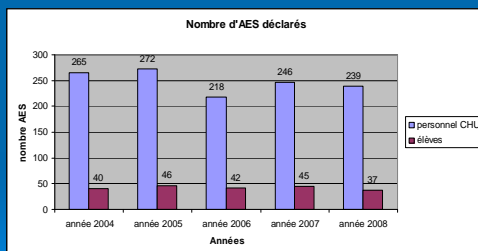
- 239 A.E.S. ont été recensés dans le service de santé au travail en 2008 pour le personnel médical et paramédical.
- On peut y ajouter 37 A.E.S. concernant des élèves en stage sur le CHU.
- Soit 276 A.E.S. au total

18/12/2009

Dr A. Le Menn santé au travail
CHU Brest

5

Évolution du nombre des A.E.S. déclarés:

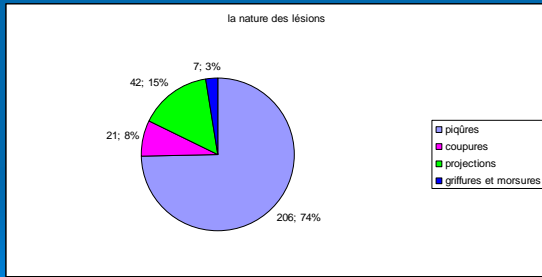


18/12/2009

Dr A. Le Menn santé au travail
CHU Brest

6

AES 2008 et nature des lésions:



18/12/2009

Dr A Le Menn santé au travail
CHU Brest

7

Répartition selon la profession

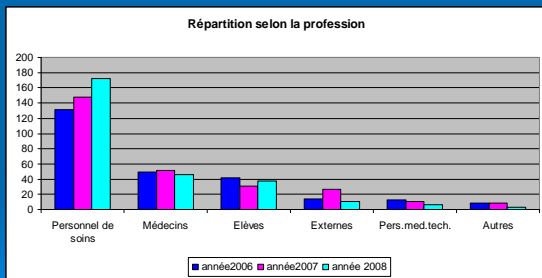
Personnel de soin (IDE,AS,ASH)	172	62 %
Médecins	46	16 %
Elèves	37	13 %
Externes	11	4 %
Pers.med.tech.	6	
Autres	3	

18/12/2009

Dr A Le Menn santé au travail
CHU Brest

8

Répartition selon la profession:

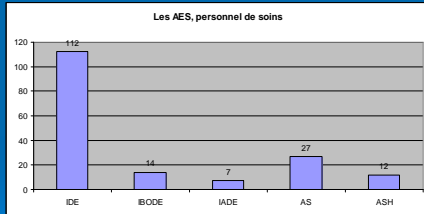


18/12/2009

Dr A Le Menn santé au travail
CHU Brest

9

AES personnel de soin:



18/12/2009

Dr A Le Menn santé au travail
CHU Brest

10

AES des élèves en 2008

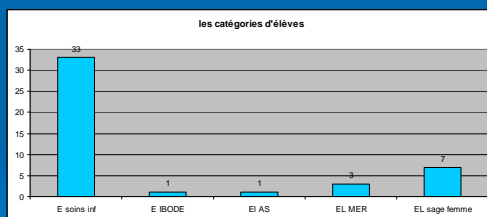
- 45 AES recensés:
- 37 survenus au CHU
- 8 hors du CHU

18/12/2009

Dr A Le Menn santé au travail
CHU Brest

11

AES des élèves en 2008



18/12/2009

Dr A Le Menn santé au travail
CHU Brest

12

La couverture vaccinale HB AES 2008

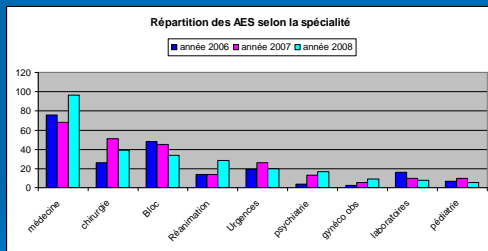
Statut vaccinal	Nombre	%
Vaccinés-immunisés	252	91 %
Vaccinés non immunisés	7	3%
Inconnus	17	6%

18/12/2009

Dr A Le Menn santé au travail
CHU Brest

13

Répartition des AES par services



18/12/2009

Dr A Le Menn santé au travail
CHU Brest

14

Les tâches en cours

Tâches en dhs contact malade	88	32%
Injections	28	10%
Perfusions	28	10%
Prélèvements	34	12%
Chirurgie	35	13%
Nursing hygiène	32	12%
Tâches de labo	9	
Autres	15	

18/12/2009

Dr A Le Menn santé au travail
CHU Brest

15

Les tâches en cours

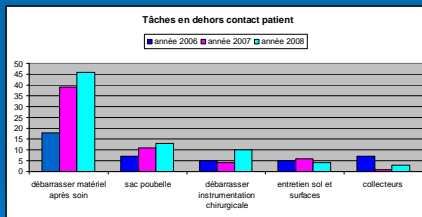
- 13 accidents en manipulant un sac poubelle,
- 46 accidents en débarrassant le matériel après un soin,
- 13 accidents en recapuchonnant une aiguille,

18/12/2009

Dr A Le Menn santé au travail
CHU Brest

16

AES lors de tâches en dehors du contact direct avec le patient

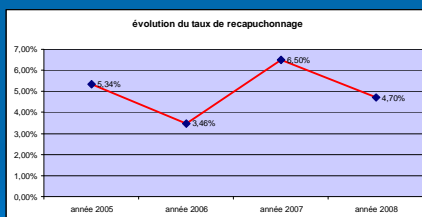


18/12/2009

Dr A Le Menn santé au travail
CHU Brest

17

Evolution du taux de recapuchonnage:



18/12/2009

Dr A Le Menn santé au travail
CHU Brest

18

Précautions standard

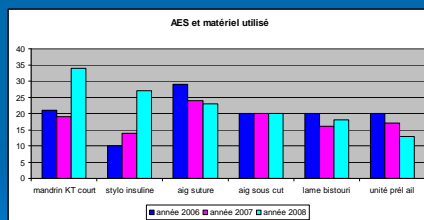
- Ne pas recapuchonner les aiguilles
- Attention au tri et à l'élimination des déchets piquants/ tranchants
- Avoir le collecteur à portée de main lors du geste (= chariot dans la chambre)
- Eviter de désadapter l'aiguille de la seringue

18/12/2009

Dr A Le Menn santé au travail
CHU Brest

19

Le matériel utilisé lors de l'accident:



18/12/2009

Dr A Le Menn santé au travail
CHU Brest

20

Evolution du taux d'AES

Année	Nb total d'AES	Taux pour 100 admissions	Taux pour 100 agents	Taux pour 100 IDE
2005	318	0.27	6.11	9.77
2006	260	0.21	4.96	7.73
2007	277	0.22	5.32	7.69
2008	276	0.22	5.25	8.40

18/12/2009

Dr A Le Menn santé au travail
CHU Brest

21
