

**ASSEMBLÉE GÉNÉRALE
ANTENNE RÉGIONALE BRETAGNE**

27 juin 2008

Brest

**Bilan Activité
2007**

RRESO

Relais Régional des Établissements de Santé de
l'Ouest

Dr R. BARON

RRESO : FONCTIONNEMENT

Adresse : CHU Brest

Financement : C-CLIN 30 500 €
DGS 44 000 €

Equipe :
PH 0
Cadre de Santé 1 ETP (Octobre à décembre)
Secrétaire 1 ETP

CS 13/03/08



RRESO : ORGANISATION

Conseil d'Administration :

Maryvonne ANGUILL-PRANDINI

Raoul BARON

Béatrice BIBES

Évelyne GASPAILLARD

Clotilde GROLEAU

Annie LE GUYADER

Benoist LEJEUNE

Bernadette LE ROUX

Geneviève PERRUS

Gwénaél ROLLAND-JACOB

5 médecins 3 pharmaciens
1 cadre de santé 1 Infirmière

1 réunion du C.A.

Date	Lieu	Présents
13 décembre 2007	Quimper	7

CS 13/03/08



ACTIVITÉ RRESO 2007

- Annuaire
 - 115 établissements
 - 307 membres
- Communication & Information
 - Sollicitations : 18/mois
 - Appels téléphoniques : 70/mois
 - Envois postaux : 225/mois
- Intervention
 - 1 intervention sur site.

CS 13/03/08



RRESO : FORMATIONS

1er février 2007	Morlaix	68 participants
		Diagnostic Hygiène : <u>présentation</u>
24 mai 2007	Brest	80 participants
		Entretien et désinfection des locaux dans les établissements de soins
13 septembre 2007	Saint Brieuc	87 participants
		Signalements
13 décembre 2007	Quimper	50 participants
		Diagnostic Hygiène : <u>Résultats</u>

CS 13/03/08



1^{ER} FÉVRIER 2007 MORLAIX

Diagnostic Hygiène : présentation du projet

Quimper

Saint-Brieuc

Brest


LE DIAGNOSTIC HYGIENE AU CHIC



CHIC Centre Hospitalier de Quimper

RETOUR SUR L'APPELLATION

du diagnostic infirmier:
identifier un problème de santé qui est de la compétence infirmière en fonction de sa formation et de son expérience




au diagnostic hygiène:
identifier les pratiques d'hygiène des services à partir du référentiel de l'établissement pour permettre l'élaboration d'un plan d'amélioration

Diagnosteur Hygiène
DR NATHY BRUNEL

Point en Hygiène Hospitalière

RRESO
1^{er} février 2007

Sylvie JOURDAN et Linaïdy DANIEL
Service de santé publique,
Hygiène Hospitalière
Évaluation



CS 13/03/08



24 MAI 2007 BREST

Entretien et désinfection des locaux

Désinfection des locaux des établissements de soins

Dr Pascal BARDH
RRESO
BREST le 24 mai 2007



Relais Régional des Etablissements de Santé de l'Ouest
Brest - 24 mai 2007

Techniques d'entretien des locaux
(nettoyage et procédés de désinfection, désinfection par voie aérosciem par le peroxyde d'hydrogène)

Xavier VERDEIL
Epidémiologiste et Hygiéniste Régional
CHU Evénement Prévenir

Utilisation de la vapeur d'eau pour l'entretien des locaux



Journée de Formation du RRESO
Brest le 24 mai 2007
Zaen-Christophe HGL4296
Coursier infirmier
Service Hygiène Hospitalière
Centre Hospitalier de VERDALLIES

CS 13/03/08



13 SEPTEMBRE 2007 SAINT BRIEUC

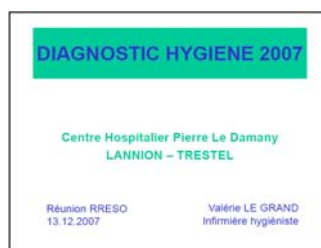
Signalements



CS 13/03/08

13 DÉCEMBRE 2007 QUIMPER

Diagnostic Hygiène : Résultats



RRESO : TRAVAUX RÉGIONAUX

1. Diagnostic Hygiène
2. Enquête entretien et désinfection des locaux dans les établissements de soins

CS 13/03/08

DIAGNOSTIC HYGIÈNE

	Guide de remplissage du Diagnostic d'Hygiène Hospitalière	<small>Nom ou Logo établissement</small>
---	--	--

Participation par territoire de santé

1	2	3	4	5	6	7	8	Global
81%	64%	67%	30%	56%	43%	47%	83%	60%

Participation par :

Type d'établissement	
CHU/CH/CHG/HIA	54%
CHS/Psy	77%
Hôpital Local	73%
Clinique MCO	63%
SSR/ELD	42%

Statut	
Public	61%
Privé	51%
PSPH	63%

CS 13/03/08

ENQUÊTE ENTRETIEN ET DÉSINFECTION DES LOCAUX DANS LES ÉTABLISSEMENTS DE SOINS

Participation par territoire de santé

1	2	3	4	5	6	7	8	Global
62%	64%	33%	60%	32%	43%	69%	33%	51%

Participation par :

Type d'établissement	
CHU/CH/CHG/HIA	57%
CHS/Psy	61%
Hôpital Local	73%
Clinique MCO	42%
SSR/ELD	37%

Statut	
Public	61%
Privé	41%
PSPH	52 %

CS 13/03/08

RRESO : C-CLIN

o Organisation en Bretagne :

- Surveillances Infections nosocomiales

ISO 36 Ets

BMR 67 Ets

AES 53 Ets

Mater 4 Ets

BN 18 Ets

Réa 8 Ets

IU 10 Ets

KTVC néonats 2 Ets

- Audit POP

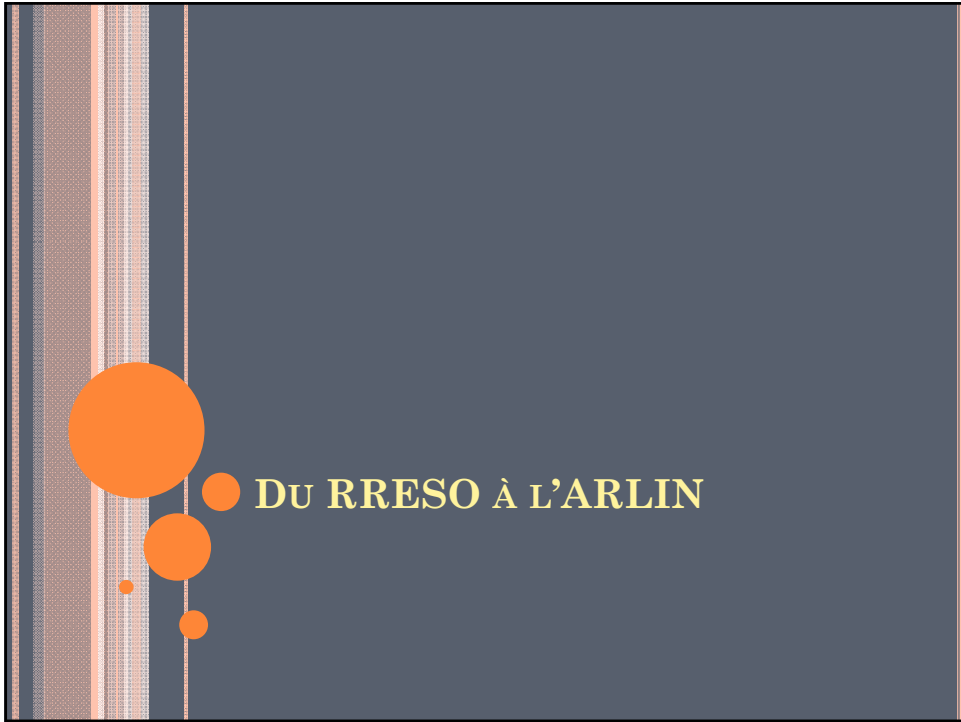
18 Ets

o Participation à l'observatoire régional de l'aspergillose

o Participation aux réunions du Conseil Scientifique du C-CLIN

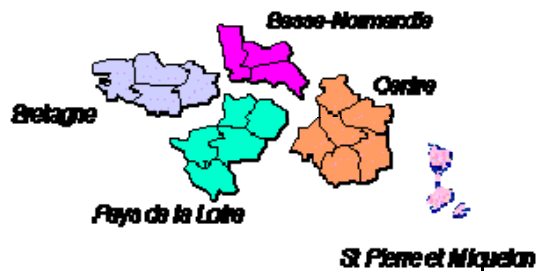
o CRENO : 118 souches analysées / 20 épisodes

CS 13/03/08



UN PEU D'HISTOIRE

- 1992 la France est divisée en 5 C-CLIN
 - La Bretagne est rattachée au C-CLIN Ouest
 - Rennes



CS 13/03/08

UN PEU D'HISTOIRE



- 1994 : Appel à projets du C-CLIN Ouest
 - DR. LE BAIL : projet de coordination en réseau des actions d'hygiène hospitalière et de prévention des Infections Nosocomiales

- 1995 : février 1^{er} réunion du Réseau des Etablissements de Santé de l'Ouest (RESO)
 - Formations
 - Surveillances des IN (Prévalence, Bact. Nosoc.)

CS 13/03/08

UN PEU D'HISTOIRE

Bretagne



RRESO

Relais Régional des
Établissements de Santé de
l'Ouest

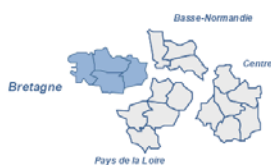
- 1997 : création du Relais Régional des Etablissements de Santé de l'Ouest (RRESO)
 - Convention CHU Rennes – Chu Brest / 5 ans
 - Moyen financiers : 200 000 francs / an
 - Missions
 1. *Coordonner les actions de lutte contre les infections nosocomiales au sein de la région,*
 2. *élaborer des protocoles communs en matière de soins dans les hôpitaux de la région,*
 3. *assurer une assistance technique des établissements de santé de la région (publics ou privés) dans la mesure des moyens et en lien avec le C-CLIN Ouest,*
 4. *assurer la formation permanente des professionnels de l'hygiène : présidents de CLIN, infirmières & techniciens hygiénistes,*
 5. *mettre en place des enquêtes épidémiologiques communes relatives aux infections nosocomiales et d'en assurer leurs surveillances*

CS 13/03/08

ARRÊTÉ DU 17 MAI 2006

- Arrêté du 17 mai 2006 relatif à la création des antennes régionales
 - Une antenne dans chaque région
 - Personnel au moins
 - un médecin ou pharmacien
 - un infirmier ou cadre de santé formés en hygiène
 - Locaux et matériels
 - Missions : relais de proximité des C.CLIN
 - Conseil et assistance aux ETS et EHPAD
 - Animation de réseaux d'ETS
 - Animation de réseaux de surveillance épidémiologiques
 - Gestion de proximité des signalements
 - Formation continue
 - Aide évaluation des pratiques (audits)
 - Aide à la définition d'un programme de gestion des risques par les ETS

CS 13/03/08



Antenne Régionale de Lutte contre les Infections Nosocomiales Bretagne

Côtes d'Armor, Finistère, Ille et Vilaine, Morbihan

Responsable : Dr. Raoul BARON
Cadre de Santé : Mme Sylvie JOURDAIN
Secrétaire : Melle Magali L'ERROL

- Organisation :
 - Un médecin responsable : 0,2 ETP ?
 - Un cadre de santé : 0,5 ETP
 - Une secrétaire : 1 EPT
 - Un Conseil Scientifique ARLIN
 - Représentation au CS du C-CLIN Ouest
 - Représentation au CG du C-CLIN Ouest

CS 13/03/08

ARLIN - BRETAGNE

Conseil Scientifique - CCLIN Ouest

Président CLIN :

Jacques CLEDES – Rennes

Médecin Hygiène Hospitalière :

Gwénael ROLLAND-JACOB - Quimper

Annie LE GUYADER – Vitré

Cadre de Santé Hygiéniste :

Marie-Claire NOURY - Rennes

Evelyne GASPAILLARD - Saint Brieuc

CS 13/03/08



Conseil Scientifique ARLIN-Bretagne

Territoire de santé	Nom	Fonction	Etablissement Ville
1	LE GAD Isabelle	IDE Hygiéniste	Clinique Kerlena ROSCOFF
2	ROLLAND-JACOB Gwénael	PH Hygiéniste	CHIC Cornouaille QUIMPER
	FEVRIER Patricia	Cadre de Santé Hygiéniste	CHIC Cornouaille QUIMPER
3	LABOUDIE Elisabeth	PH Hygiéniste	CH Bretagne Sud LORIENT
	SECONDAT Marie-Pascale	IDE Hygiéniste	Clinique Chirurgicale de la Porte de l'Orient LORIENT
4	LELIMOUZIN Stéphane	PH Hygiéniste	CH Bretagne Atlantique VANNES
	MEUNIER Jacqueline	IDE Hygiéniste	CH Bretagne Atlantique VANNES
5	LE GUYADER Annie	PH Hygiéniste	Centre Hospitalier VITRE
	NOURY Marie-Claire	Cadre de Santé Hygiéniste	CHU Pontchaillou RENNES
6	TENCE Dominique	Pharmacienne	Centre Hospitalier SAINT MALO
	SOURDRILLE Lionel	IDE Hygiéniste	CH René Pleven DINAN
7	JOBARD Sophie	PH Hygiéniste	Centre Hospitalier GUINGAMP
	GASPAILLARD Evelyne	Cadre de Santé Hygiéniste	Centre Hospitalier SAINT BRIEUC
8	BERCOT Jean-Paul	IDE Hygiéniste	Centre Hospitalier Spécialisé PLOUGUERNEVEL



INFORMATIONS

○ C-CLIN Ouest

- Journée thématique « Endoscopie »
 - 20 novembre 2008 ANGERS

○ GREPHH

- Outil pour l'évaluation de l'observance et de la pertinence de l'hygiène des mains disponible sur le site du GREPHH
- Date limite inscription 28 février 2009

○ ARLIN –Bretagne

- Vendredi 12 décembre 2008 Brest
 - Thèmes à définir par le CS

CS 13/03/08



Antenne Régionale de Lutte contre les Infection Nosocomiales

Service de Santé Publique, Hygiène Hospitalière, Evaluation
CHU Morvan
29609 Brest cedex

arlin.bretagne@chu-brest.fr

Tél : 02 98 22 34 66

Fax 02 98 22 36 75

CS 13/03/08

